

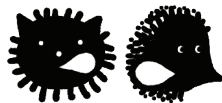


УСЛОВНЫЕ ОБОЗНАЧЕНИЯ:

рассмотри



Лев или Фабик говорит



запиши, подчеркни



домашнее задание



обсуди вместе со взрослым



подсказка



Игра-путешествие «12345 – Я ИДУ ИСКАТЬ!»

museum12345.ru

2023, весна

Привет! Я пришёл в Музей Фаберже к своему другу – ёжику Фабик. Он знает всё про ювелирное искусство! Присоединяйся к нам!



Здравствуй! Много лет назад в Петербурге работал известный ювелир – Карл Фаберже. Мастера его фирмы часто украшали свои изделия изображениями зверей и птиц. В драгоценном зоопарке собрались самые разные животные, пойдём их искать!

ОСТАНОВКА 1

Площадка парадной лестницы, левая сторона

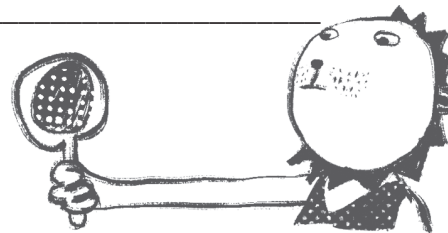


Почему мастер украсил купол парадной лестницы свирепыми львиными мордами?



Не бойся! Львы – это стражи дворца. На гербе хозяев, семьи Нарышкиных – Шуваловых, тоже красуется лев!

Какими качествами обладает лев? _____

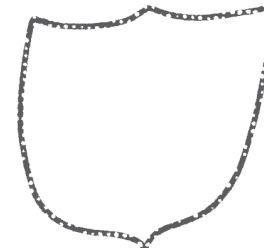


Всё-таки есть в нас, львах, что-то величественное! Недаром говорят: лев – царь зверей. Мы украсим любой герб!

Прогуляйся до Адмиралтейства и навести там моих родственников!



Подумай, какое животное ты поместил(а) бы на герб своей семьи, и нарисуй его.



Отправляйся в Рыцарский зал и найди птицу, которая уже не одно столетие украшает герб нашей страны.

ОСТАНОВКА 2

Рыцарский зал, витрина № 1


Рассмотри предмет в форме раковины. Какая птица на нём сидит?

Почему у неё две головы?


Что это за предмет и для чего он был нужен?

- Ванна для птиц
- Полоскательница для посуды
- Ковш для подачи напитков
- Супница
- Ваза для фруктов



 Видишь маленькие вёдра в этой же витрине? Подумай, как они связаны с большим предметом посередине.

Вспомни, где ещё ты видел(а) изображение двуглавого орла в Санкт-Петербурге.


 Двуглавый орёл – символ нашего государства. Какая семья правила Россией во времена Фаберже?



Отправляйся в Красную гостиную и найди животное, которое украшало герб императорской семьи.

ОСТАНОВКА 3

Красная гостиная, витрина № 9 (первая центральная)

 Перед тобой необычное создание. Догадайся, каких животных оно в себе сочетает.





Вспомни, как называется это сказочное создание.


Ф Н О И Г Р

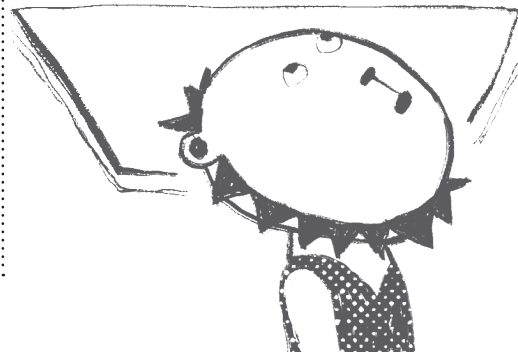
Знаешь ли ты, где в Петербурге сидят сразу два таких существа?




 Вроде бы львы, но с крыльями! Интересно, какими они должны быть по характеру?

 А какими качествами должен обладать правитель?

 Обрати внимание на потолок. Помни, что львы внимательно наблюдают за тобой. Пройди через зал так, как это было принято в конце XIX века: выпрями спину и сделай очень важный вид. Посмотри в зеркало и проверь свою осанку.





 В следующем зале ты найдёшь животное, которое встречается в настоящем зоопарке и живёт в террариуме.




ОСТАНОВКА 4

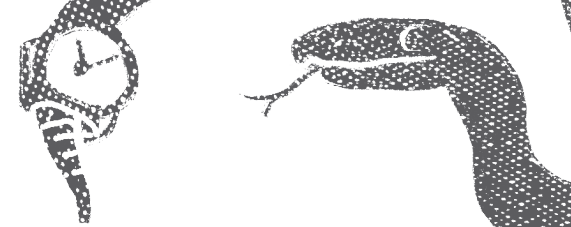
Синяя гостиная, витрина № 10 (первая слева)


 В этом зале представлены самые известные работы фирмы Фаберже – драгоценные пасхальные яйца. Найди яйцо, украшенное змеей.

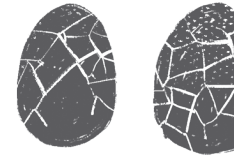
 Что такое пасхальное яйцо?


 Карл Фаберже превратил это яйцо в часы! Такие часы называются «ротатор», от английского слова rotate – «вращаться». Как эти часы работают?

- Вращается всё яйцо
- Вращается змея
- Вращается только циферблат




 Не бойся! Змея – мудрая хранительница времени. А знаешь ли ты, как появляются на свет змеи?



 В драгоценных яйцах живут не только змеи. Найди яйцо в форме дерева.

ОСТАНОВКА 5

Синяя гостиная, витрина № 8 (вторая справа)

 Прочти текст на стенде и узнай: Как называется это яйцо?

В каком году оно было сделано?

Как звали императрицу, которая получила этот подарок?

Кто заказал этот подарок?

Какой сюрприз скрывается в яйце?





Бывший дворец Марии Фёдоровны находится рядом с мостом, на котором стоят четыре скульптуры «Укротители коней». Как называются и мост, и дворец?

Листья вырезаны из камня. Это саянский нефрит. Попробуй подсчитать листья. Представь, сколько времени уходило у мастера и его помощников на создание такого драгоценного яйца!

- 1–100 листьев?
- 100–200 листьев?
- 200–300 листьев?
- 300 и больше?



Надо срочно разбудить Льва! Иди в Золотую гостиную и найди предмет для прогулки.

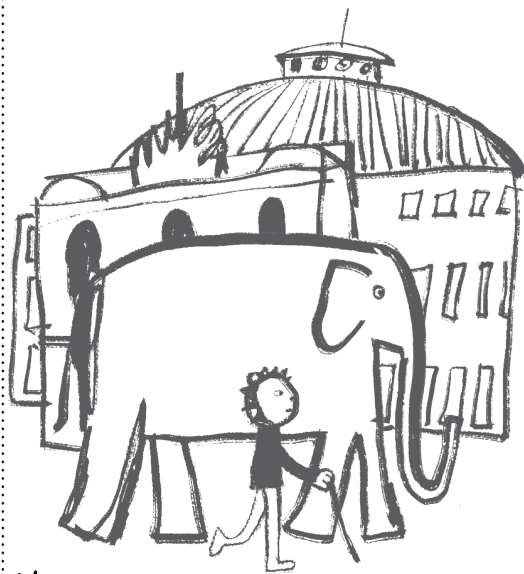


ОСТАНОВКА 6

Золотая гостиная, витрина № 2 (третья центральная)

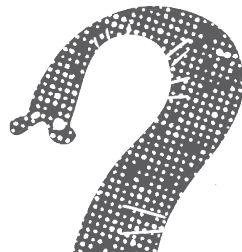
В нашем зоопарке уже много разных животных. Но нет пока самого большого!

Где в Петербурге сегодня можно встретить живых льва и слона?



Если пройти от нашего музея по набережной Фонтанки к Неве.

В этой витрине спрятан слон! Точнее, его голова. Этот предмет не только красивый, но и полезный.



Как называется предмет?

1 2 3 4 5 6 7 8
а б д и к л н ш

7 1 2 1 6 3 1 8 7 4 5

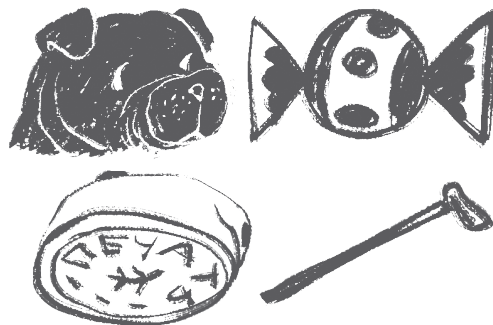
Трость – очень важная вещь для владельца. Сама трость была вырезана из дерева, а вот набалдашник к ней сделали драгоценный, из нефрита.

Фаберже не только украшал предметы изображениями животных, но и создавал целые объёмные фигурки!

ОСТАНОВКА 7

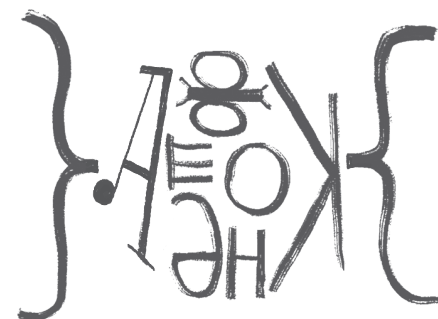
Золотая гостиная, витрина № 4 (пятая центральная)

В этой витрине собраны фантазийные предметы. Найди предмет в форме головы бульдога, сделанный из яшмы, и пофантазируй, как можно было его использовать.



Какой же лакомка этот бульдог! Сам превратился в бонбоньерку!

Догадайся, что значит по-русски «бонбон».



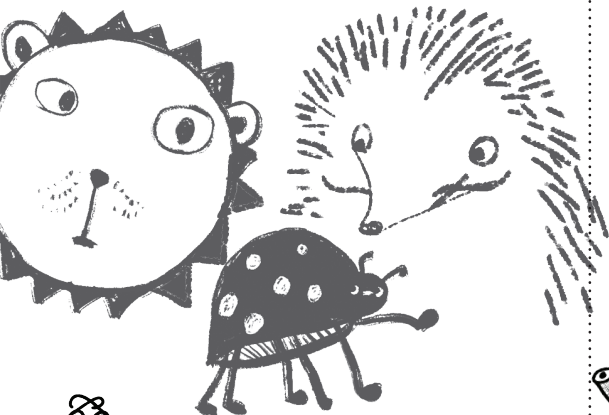
Во что превращаются эти животные? Соедини между собой.


- | | | | | | | |
|------------------|---------------|-----------|---------------|-----------------|------------|-------------|
| Носорог | Белый медведь | Свинка | Волк в платке | Слон с башенкой | Сова | Медвежата |
| Заводная игрушка | Пегельница | Зажигалка | Датский орден | Печать | Спичечница | Пресс-папье |


Как пользовались этими предметами?

ОСТАНОВКА 8


Аванзал, витрина № 2
(первая справа)




 В витрину заполз симпатичный жучок и спрятался в футляре!

 Почему люди радуются, когда к ним на руку садится божья коровка?



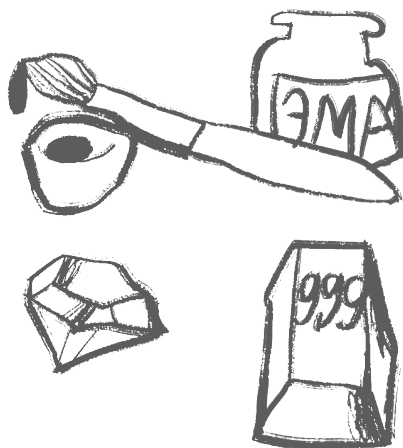
 Какие слова обычно говорят, когда отпускают божью коровку в полёт?




 Ювелир превратил божью коровку в модный аксессуар –

Какие материалы он использовал? Найди три слова!

Б Р У Э К С
А И В М А Д
Р Л Л Е Л Ь
З О И А Н Т
Е Л О Т О Г



 Наша прогулка подходит к концу. Ты можешь сам(а) побродить по музею и найти ещё много зверей и птиц. А когда будешь гулять по городу, обрати внимание на украшения зданий, мостов и памятников! Ты удивишься, как много животных собрано в коллекции Санкт-Петербурга!



- © Центр развития музейного дела, концепция, 2005
- © Яруллина Д. Х. (текст, 2022-2023)
- © Гонсеровская О. М., рисунки, шаблон листа, вёрстка, 2022-2023

текст: Динара Яруллина
рисунки: Олеся Гонсеровская
экспертиза: Софья Пантюлина
редактура: Христина Батюшина
корректурa: Андрей Бауман

О других программах нашего музея можно узнать по телефону +7 (812) 333-26-55, на сайте fabergemuseum.ru, или в группе vk.com/fabergemuseum

Организатор:



Государственный
Музей
Городской
Скульптуры

При поддержке:

КОМИТЕТ
ПО КУЛЬТУРЕ
САНКТ-
ПЕТЕРБУРГА

ГОСУДАРСТВЕННОЕ ОБЩЕСТВЕННОЕ УЧРЕЖДЕНИЕ
КОЛЛЕКЦИОННО-ЭКСПОЗИЦИОННО-МУЗЕЙНОЕ
МУЗЕЙНОЕ
АГЕНТСТВО



ГОСУДАРСТВЕННЫЙ МУЗЕЙ
ГОРОДСКОЙ СКУЛЬПТУРЫ
НОВЫЙ
ВЫСТАВОЧНЫЙ
ЗДА

СТОИК

Информационные партнёры:

САНКТ-ПЕТЕРБУРГ
ТЕЛЕКАНАЛ

ALLFEST.RU
ГЛАВНЫЙ ПО ФЕСТИВАЛЯМ

РАДИОРОССИИ
САНКТ-ПЕТЕРБУРГ

KidsReview.ru
Журнал Афиша Справочник

ВЫСШАЯ ШКОЛА ЭКОНОМИКИ
САНКТ-ПЕТЕРБУРГ

Бегущий
Город

U FIRST
КОЛЛЕКЦИОННО-ЭКСПОЗИЦИОННО-МУЗЕЙНОЕ

Заячий
остров

PHOTOFACTORY
SINCE 1999

Фонд развития культуры, образования и науки
Трошевичи

Дневник
Цифровая образовательная платформа

sciencely
УНИЙ ПЕТЕРБУРГ

ТЕЛЕТЕКУ
МАСТЕРСКОЕ

АМК
Ассоциация менеджеров культуры



Серебряная медаль 2022 Россия
САНКТ-ПЕТЕРБУРГСКИЕ
ВЕДОМОСТИ

буквоед
Знаковые книжные
Петербурга