

При поддержке:

МЕТАФОРМА СТОИК

Бюро музейной сценографии

hermitage. arca

полянория издательский дом TESS

Информационные партнёры:

РАДИОРОССИИ
САНКТ-ПЕТЕРБУРГ

ЛУЧШЕЕ В САНКТ-ПЕТЕРБУРГЕ
www.bestof.ru

INSTAMAMA'S PITER TM радио

Дневник Цифровая образовательная платформа

Самая старшая газета в России
САНКТ-ПЕТЕРБУРГСКИЕ ВЕДОМОСТИ

Культурный КОТ Журнал Фейсбук Справочник

ТЕЛЕДЕТКИ ШКОЛА ТЕЛЕВИЗИОННОЙ МАСТЕРСКОЙ

текст: Ксения Гондырева, Анна Горегина
рисунки: Олеся Гонсеровская



Проведи исследование.
1. Найди на подоконнике альбом со сканами обоев, обнаруженных при создании музея.

2. Сравни скан настоящих обоев из кабинета:

- с нынешними обоями (ремонт 2005 года);
- с обоями, которыми кабинет оклеили при открытии музея в 1980 году (фото – на подоконнике).

Какие обои соответствуют требованиям мемориальности?

- 1980 года
- 2005 года

Пройди в следующую комнату, столовую.

МИФ



«Блоковская люстра 100 лет висит на одном и том же месте».

После революции 1917 года вышел декрет об уплотнении. Квартира стала слишком большой для семьи из двух человек, и в 1920 году Блоки переехали в меньшую квартиру на второй этаж.

Люстра из этой комнаты застала времена, когда здесь была коммунальная квартира и в каждой комнате жило по семье.

Известно:

- Приятель Блока Самуил Алянский писал, что в этой комнате висела «лампа с большим абажуром».
- При переезде некоторые вещи Блоки оставили в этой квартире.
- Жильцы комнаты утверждали, что люстра висела здесь с блоковских времён.

Достаточно ли приведённых аргументов, чтобы сделать вывод о том, что «эта люстра помнит Блока»?

Пройди насквозь следующую комнату, спальню поэта, и окажешься в гостиной его супруги Любои Дмитриевны Блок.

МИФ №5

«Раму к фоторепродукции «Портрета польского аристократа» Рембрандта сделал Менделеев».

Найди портрет господина с серьгой и усами – репродукцию, сделанную с подлинника в 1883 году. Она принадлежала Любои Блок – дочери химика Дмитрия Ивановича Менделеева (их портреты висят рядом). Менделеев был не только великим учёным, открывателем

но и мастером на все руки.

Он делал чемоданы, клеил коробки и шкатулки. Вероятно, поэтому кто-то из экскурсоводов предположил, что раму изготовил именно он.

Где можно получить информацию, чтобы подтвердить или опровергнуть это предположение?

- В Музее-квартире Д.И. Менделеева в Санкт-Петербургском университете;
- в Палате мер и весов, которую основал Менделеев;
- у экстрасенса;
- в Эрмитаже, где находилась подлинная работа Рембрандта;
- где-то ещё?

Выйди из комнаты и пройди направо по коридору, в переднюю.



«Все вещи в музее принадлежали Блоку».

На стене телефонный аппарат фирмы _____

Когда музей только открылся, телефон был другой, с деревянным корпусом. Однажды посетитель музея, кандидат технических наук Юрий Будыко, обратил внимание, что такие телефоны использовались

только для связи между этажами одного дома. Он сам собрал телефон, стараясь подбирать детали блоковской эпохи, и подарил музею.

Посмотри изображения телефонов (на подоконнике), выпущенных этой фирмой в 1910-х годах. Как считаешь, удалось ли Юрию Будыко выполнить задачу, которую он перед собой поставил?

Почему телефон Блока так важен не только для его современников, почти в стихах поэтов Александра Кушнера и Бориса Рыжего (тексты – на подоконнике). Последуй совету поэта и «запиши на всякий случай телефонный номер Блока»:

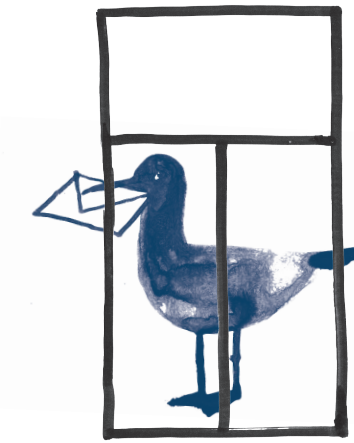
Чем поэт может помочь тем, кто всё равно не сможет до него дозвониться? Чей номер тебе хотелось бы иметь «на чёрный день»?

Найди на подоконнике коробку с цитатами Блока. Возьми одну, – может быть, она сумеет поддержать тебя в трудную минуту.



Менять музей, привносить новые смыслы и вещи в экспозицию могут и его посетители.

Приходи в гости к Александру Блоку снова!



- © Центр развития музейного дела (концепция программы, 2005)
- © К. Е. Гондырева, А. В. Горегина (текст, 2019)
- © О. М. Гонсеровская (рисунки, 2019)

О других программах нашего музея можно узнать по телефонам 713-86-16 и 713-86-31 или на сайте spbmuseum.ru/themuseum/museum_complex/blok_museum

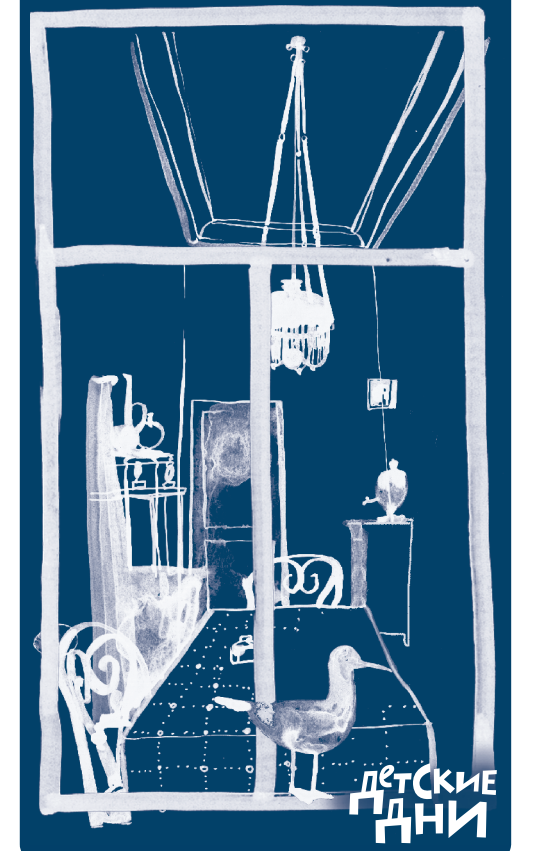
Игра-путешествие «12345 – Я ИДУ ИСКАТЬ!» 2019

Вещественные доказательства

11–14 лет

остановка:

МУЗЕЙ-КВАРТИРА АЛЕКСАНДРА БЛОКА



ДЕТСКИЕ ДНИ в Петербурге | museum12345.ru

Поэт говорил:

«Только правда, как бы она ни была тяжела, – легка».

О правдивости Блока оставил воспоминания его приятель, Корней Чуковский. Поднимись по лестнице на второй этаж и пройди в последнюю комнату. Найди совместную фотографию Блока и Чуковского и прочти текст о ней (на подоконнике).

Что Чуковский называет главной чертой характера Блока?

При этом Чуковский стал автором одного из мифов, окружавших поэта.

«Аптека из знаменитого стихотворения находилась в соседнем доме».

Ночь, улица, фонарь, аптека,
Бессмысленный и тусклый свет.
Живи ещё хоть четверть века –
Всё будет так. Исхода нет.

Умрёшь – начнёшь опять сначала,
И повторится всё, как встарь:
Ночь, ледяная рябь канала,
Аптека, улица, фонарь.



– улица Офицерская /
Декабристов, 51

Чуковский считал, что Блок писал об аптеке, которая находилась неподалёку (Офицерская / улица Декабристов, 51). Согласно этой версии, «ледяная рябь» была на реке Пряжке, которую ты видишь в окне.



– набережная Адмирала Лазарева, 44

Академик Дмитрий Сергеевич Лихачёв называл другой адрес. Найди на подоконнике и прочти его комментарий.



– около каждого дома есть аптека

Почему литературоведам так важно знать, о какой именно аптеке идёт речь?

Найди это стихотворение в книге. В какой цикл и подцикл стихов оно входит? Когда оно было написано?

1 октября 1912 года Блок написал в дневнике:
«В отчаянии полном я поплёлся кругом квартала. Сыrovатая ночь, на Мойке против Новой Голландии вытянул за руку (вместе с каким-то молодым человеком) молодого матроса, который повис на парапете, собираясь топиться... Во всяком случае, это мне чуть-чуть помогло».

Современники Блока отмечали мрачность и беспросветность этого стихотворения и вместе с тем его завораживающую красоту.

Какое впечатление стихотворение произвело на тебя?

Можно ли это стихотворение назвать итогом размышлений поэта о жизни и смерти? Выйди в коридор и прочти на планшете строки «О, я хочу безумно жить...». Выпиши слова, которые тебе кажутся важными.

Оба стихотворения Александр Блок написал в этом доме, в квартире на четвёртом этаже. Поднимись туда. Сейчас эта квартира – мемориальная (от латинского слова memoria – «память»).



«На диване Блока сживал сам Достоевский».

В кабинете поэта ты видишь диван, который Блок унаследовал от деда, профессора ботаники и ректора Петербургского университета Андрея Николаевича Бекетова. Поэт Сергей Городецкий писал об этой вещи: «Старинный диван, на котором отдыхал когда-то Достоевский».

Известно:

Диван сделан в 1850–1860-х.

Мнение экспертов: прямая спинка с волнообразным краем, резная гирлянда из цветов и листьев были характерны именно для того времени.

Первые упоминания о появлении этого дивана в семье Бекетовых относятся к 1860-м.

О нём оставила воспоминания тётя Блока – Мария Андреевна Бекетова.

Фёдор Михайлович Достоевский бывал в гостях у деда поэта, только когда посещал собрания бекетовского кружка.

Бекетовский кружок – объединение молодых петербургских учёных и писателей, пытавшихся в 1840-х годах осмыслить острые проблемы российского общества.

Соотнеси эти сведения с датами.



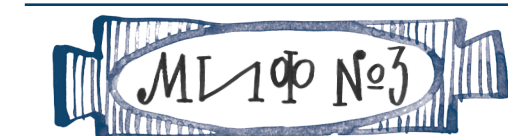
Как ты считаешь, мог ли Достоевский сидеть на этом диване? Почему?

Большинство вещей в кабинете – подлинные, принадлежали Блоку и его семье. Воссоздать обстановку помогли воспоминания гостей поэта. Познакомься с ними (тексты – на подоконнике).

Подчеркни, какие из описаний подходят сегодняшнему мемориальному кабинету.

- Высокая, просторная, тёплая комната.
- Впечатление строгое, но уютное, тёплое.
- Окна – словно непрерывно меняющиеся в раме картины.
- Праздничная чистота.
- Комната тихая, темно-зелёная.
- Кабинет учёного.

Опиши своё впечатление от кабинета:



«В квартире дворянина не может быть простых обоев».

Тебе интересно узнать, какие обои были у Блока? Их клеили перед переездом в 1912 году. Сотрудники музея приложили большие усилия, чтобы это выяснить.

Восстанови последовательность событий (пронумеруй фрагменты комикса).

