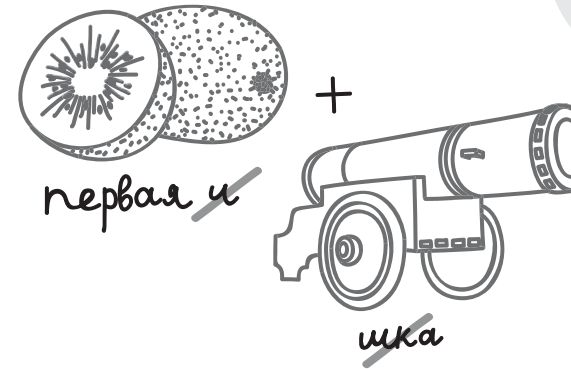


Эн Дри Рмитс Вроч
СкуТюВте Уелл, Дирам РшуУГ!

Чтобы лучше ориентироваться в музее, используй так-схему:

Начало миссии - второй этаж, зал №1

У перуанских индейцев существовали целые узелковые документы. Они назывались



Почта – самый древний вид связи. Она появилась раньше, чем люди научились писать.

Какое отношение к письму имеют раковины, шнурки и таблички?

Письмо индейцев Северной и Южной Америки называлось

у.....е или р.....е.

Напиши, какого цвета должен быть шнурок в индейском письме, чтобы он обозначал...



До появления букв люди использовали тайнопись.

Например, в Древнем Египте писали ифами.

А в Древнем Вавилоне использовали **клинопись**. Этот вид письма назывался так, потому что древние вавилоняне (выбери):

писали письма в город Клин;

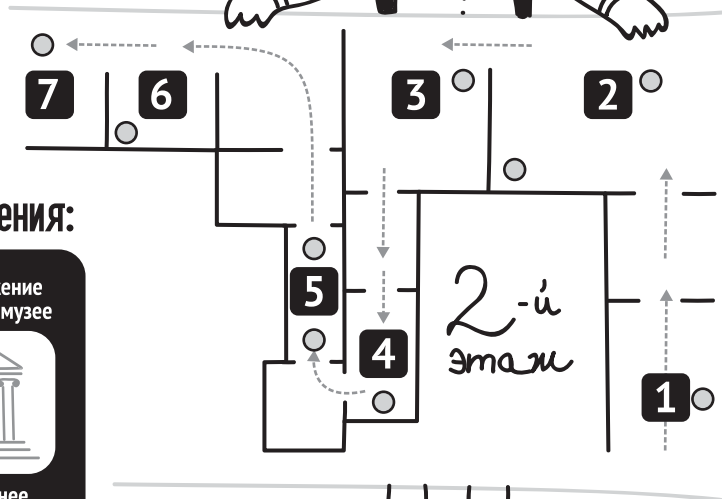
писали письма знаками, напоминающими стрелы или клинья;

пропитывали письма кленовым сиропом.

О том, как в обычных письмах прячется тайный смысл, ты узнаешь в Музее-квартире Михаила Зощенко.

СОВЕРШЕННО СЕКРЕТНО ТЧК

В МУЗЕЕ СВЯЗИ ТИРЕ ШТАБ
ПОДГОТОВКИ ШПИОНОВ ТЧК
ТВОЯ МИССИЯ ТИРЕ СТАТЬ
ЗНАТОКОМ ТАЙНЫХ ЗНАКОВ
И ШИФРОВ ТЧК



Условные обозначения:

рассмотри внимательно



запиши, нарисуй



вместе со взрослым



продолжение в другом музее



домашнее задание



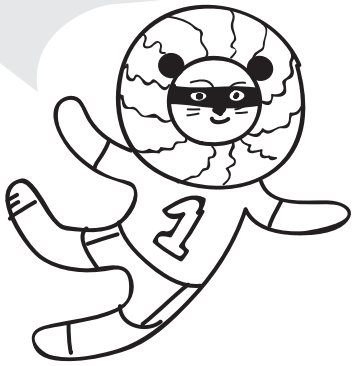
информация на сенсорном экране



- 1** Почта
- 2** Физические основы электросвязи
- 3** Телеграф, телефон
- 4** Радиосвязь
- 5** Любительская радиостанция
- 6** Телевидение
- 7** Телефонные станции




Секретный агент должен быть быстрым как ветер! Положи свой маршрутный лист в колбу пневматической почты и запусти её. А теперь попробуй обогнать!



Второй этаж, зал №2

Для общения секретные агенты используют тайные знаки.


На прозрачной стене отыщи код. Как он называется?



Из чего состоит?

.....


«Своих» агенты узнают по паролю. Придумай свой пароль. Запиши его азбукой Морзе:



.....

Эта азбука названа в честь американского изобретателя Сэмюэла Морзе.



 Морзе изобрёл... (соедини с правильной частью)

теле... **скоп визор граф**

Это слово значит «далёкое письмо». Свою азбуку учёный придумал для передачи телеграмм.


Оказывается, первые телеграммы были зашифрованными! Но даже зашифрованные телеграммы недостаточно секретны. Их можно перехватить и расшифровать.



Куда надёжнее передавать тайные телеграммы с помощью клоффера – аппарата для приёма телеграфных сигналов на слух.

Передай своему спутнику придуманный тобой пароль по клофферу.

Спустись на первый этаж по лестнице на противоположной стороне. Найди три цветных круга на стене. Они рассказывают о теории цветного зрения RGB.


 Расшифруй каждую букву и переведи получившиеся слова с английского языка на русский:

.....

.....

Все семь цветов радуги можно получить, смешивая три основных цвета.



 Разгадай запоминалку и напиши цвета радуги:

Как однажды **Жак-звонарь** головой **сломал фонарь**.

.....

.....

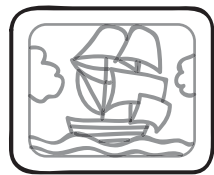
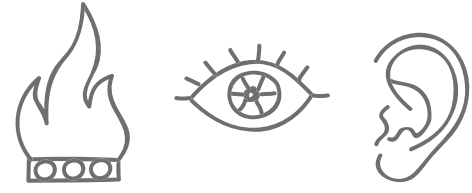
.....

Зал №3


Представь, что тебя забросили на необитаемый остров для выполнения секретного задания. Ты должен передавать проходящим мимо кораблям сигнал опасности: «Впереди пиратское судно!» Для этого воспользуйся древним телеграфом.



Первые телеграфы были



Кораблям сигнал ты будешь передавать, используя:

азбуку.


ЮНРОФАМЕС

На втором этаже, в зале №5
есть любительская радиостанция.


В зале №7
можно играть!

Общаясь, радиолюбители применяют
международный код.

Пройди «по маршруту телефонного
звонка». Тебе встретится код из
двух повторяющихся цифр

 Как называется этот код?
.....

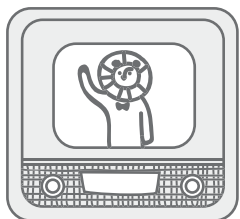



 Как он расшифровывается?
.....

Двоичный код – способ записи данных.
Двоичный цифровой код
применяется, например, в компьютерах.
Он самый простой и надёжный.

Зал №6

Экспонат
«Телевизионный приёмник КВН-49»



 Найди в Интернете,
что означает аббревиатура КВН-49.

Повернись к витрине напротив.
Видишь телевизор «Радуга»?
Обрати внимание на три цветных
круга рядом с названием.

Какое изображение принимал
этот телевизор?



Теперь ты знаешь
тайных знаков и шифров!



О других программах нашего музея можно узнать по телефону 571-00-06
или на сайте www.rustelecom-museum.ru

До нового секретного
задания!



Тайная встреча
спецагентов



Пароль:
«Простите, как
пройти к памятнику
Кутузову?»»

Продолжение
маршрута:



Музей истории религии

Музей-квартира Михаила Зощенко

Музей городского
электрического транспорта

Музей истории
Аничкова дворца

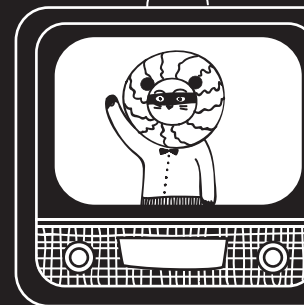
- © Центр развития музейного дела
(концепция программы)
- © Д. Н. Опанасенко (текст)
- © М. А. Смирнова (рисунки)



Игра-путешествие «12345 – Я ИДУ ИСКАТЬ!»

Маршрут

Как стать
секретным
агентом



Центральный музей связи имени А. С. Попова

9-12 лет

WWW.MUSEUM12345.RU