

При поддержке:

МЕТАФОРМА СТОИК



Информационные партнёры:

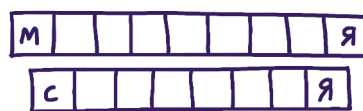


текст: Наталья Бабкина, Дарья Василенко, Наталья Василенко, Татьяна Захарова, Наталья Малофеевская
рисунки: Любовь Макарова



В 1976 году Гатчинский дворец начали восстанавливать.

Спустя девять лет были открыты для посетителей Аванзал и...

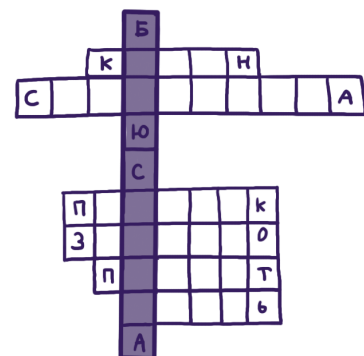


Очевидец № 5

Найди на подоконнике фотографию. Так этот зал выглядел после войны.



Впиши в пустые клетки разрушенные части интерьера – и узнаешь, какой предмет удалось восстановить по одному сохранившемуся элементу.



Что ещё здесь требовало реставрации?

Цвет	Белый
Материал	Мрамор
Количество	16
Ответ	

Для их восстановления использовали отечественный мрамор, имеющий более серые оттенки, чем итальянский камень. Заметно ли это?

Очевидец № 6

Малиновая гостиная

После войны не все предметы вернулись на свои места. Не хватает двух

диванов столов
гобеленов

Отсутствующие предметы вместе с сохранившимся

составляли единую серию. Рассмотрите изображение гостиной на стенде. Отметьте, какие детали это доказывают:



Гобелен в зале называется

Какая из фигур – центральный персонаж?



Кому служил Санчо Панса?

Подсказка: его хозяин хотел жить как герои



Очевидец № 7

Парадная опочивальня

С началом войны сотрудникам музея нужно было уберечь от разрушения 120 залов Гатчинского дворца, открытых для посетителей.



Определи, какая защита для чего использовалась.



Что в этом зале можно было сохранить такими способами? Посмотри на фотографию: удалось ли это сделать?

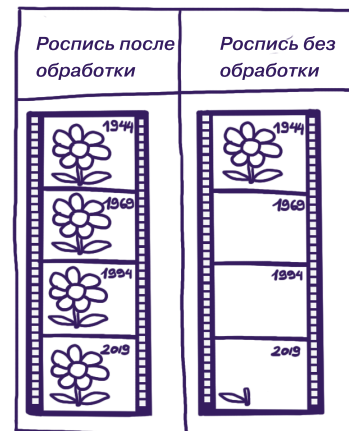


Восстановление дворца не закончено. Рассмотрите изображение этого зала на стенде. Сравни с тем, что ты видишь. Каких предметов нет? Почему?

Очевидец № 8

Овальный будуар

Какое свидетельство разрушений осталось в этом зале? Такой увидели роспись музейные работники сразу после войны. Сохранить то, что осталось, помогла специальная обработка.



Консервация помогает сберечь экспонат с течением

Как подготовить музейный предмет к перемещению в пространстве? Спустись на первый этаж – в Детские гостиные.

Очевидец № 9

Ты сам

Найди инструкцию, как подготовить экспонат к эвакуации. Сколько времени тебе понадобится для выполнения всех действий?

Умножь это время на 500 – столько предметов в среднем подготовил к эвакуации каждый сотрудник музея.



Всего в коллекции Гатчинского дворца в 1941 году находилось 54 030 предметов, а их эвакуацией занимались 24 сотрудника. Они не только подготовили к отправке 11 878 предметов, но также часть предметов перенесли в подвальные этажи, а часть закопали в парке.

Опрашивая «очевидцев» войны, ты посетил самые красивые залы Гатчинского дворца. Но их могло и не быть, так как после войны во дворце были:



Чего ты и твои друзья не смогли бы узнать, увидеть или почувствовать, если бы экспонаты не были сохранены, а дворец – восстановлен?

- © Центр развития музейного дела (концепция программы, 2005)
- © Н. Ю. Бабкина, Д. Г. Василенко, Н. И. Василенко, Т. А. Захарова, Н. А. Малофеевская (текст, 2019)
- © Л. В. Макарова (рисунки, 2019)

О других программах нашего музея можно узнать по телефонам 8 (81371) 93-492 и 8 (81371) 76-715 или на сайте gatchinapalace.ru

Игра-путешествие «12345 – Я ИДУ ИСКАТЬ!» 2019

Вещественные доказательства

9–12 лет

остановка:

Гатчинский дворец



ДЕТСКИЕ ДНИ в Петербурге | museum12345.ru

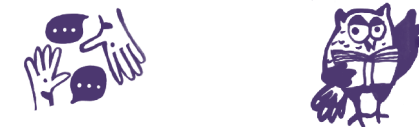
Приветствую тебя
в Гатчинском дворце!

Ему уже больше
двух веков.



Очевидцем каких
событий он стал,
ты узнаешь
в комнате
с макетами.

УСЛОВНЫЕ ОБОЗНАЧЕНИЯ:



обсуди со
спутником

краткая
справка

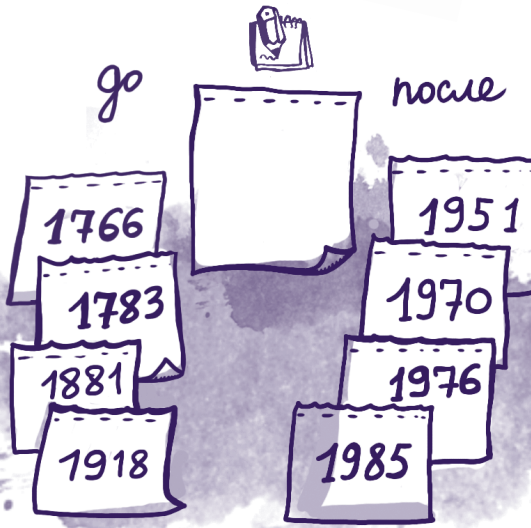


запиши,
нарисуй



собственное
расследование

Найди эти даты на стенах. Какое
важное событие разделило судьбу
Гатчинского дворца на два периода:
«ДО» и «ПОСЛЕ»?



Как память о Великой
Отечественной войне
сохраняется в твоей семье?

В Гатчинском дворце до сих пор
есть «очевидцы», рассказывающие
об этом времени. Давай возьмём
у них «интервью».

Очевидец № 1

Оружейная галерея

Изображение на стене показывает,
как галерея выглядела до войны.
Какой её увидели музейные работ-
ники в 1944 году, подскажут фото-
графии на подоконнике.

Прочитай записи на
карточках. Заполни таблицу:

	до войны	после войны	сейчас
пол			
стены			
потолок			

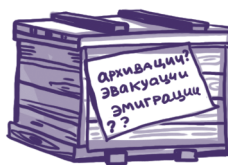
Что является главным украшением
галереи?

В 1872 году гатчинская
коллекция оружия была
признана лучшей в России
и получила золотую медаль.

Выбери предметы, которые
ты считаешь достойными
этой награды.

Составленный
перед войной план
предусматривал
спасение 263
единиц оружия.

Сотрудникам музея удалось
вывезти почти всю коллекцию.



Пройди по галерее. Дорисуй
пропущенные витрины – такой
части коллекции сегодня могло
бы не быть



В 1941 году оружейная коллекция
была отправлена в город Сарапул.
Найди его на карте.

Очевидец № 2

Чесменская галерея

Посмотри фильм.

Перечисли, какие испытания
выпали на долю музея с 1941
по 1944 год:

- _____
- _____
- _____

Найди на столе план-схему дворца.
Определи, чего не было в здании.



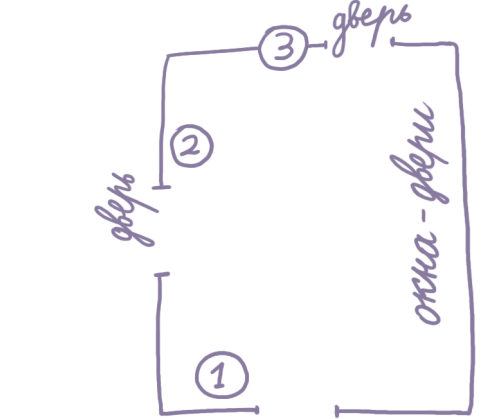
Очевидец № 3

Скульптура Белого зала

Найди в этом зале рельефы,
пережившие войну в Гатчинском
дворце.

Почему они серого цвета?

- Это натуральный цвет камня.
- Копоть и сажа проникли в мрамор.
- Покрылись вековой музейной пылью.



Попробуй определить, что
на них было изображено.

- Какое животное есть
на рельефе?

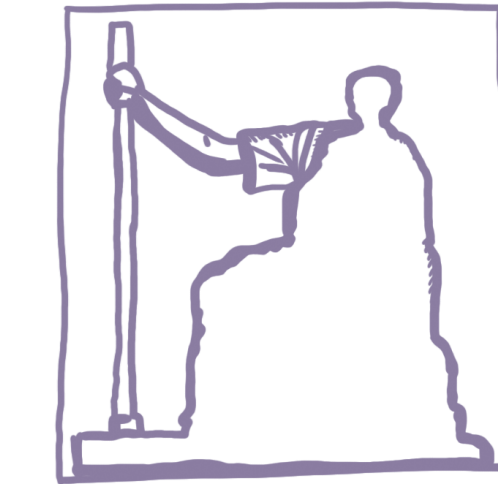
- Что за ноша на спине
у мужчины с мечом?

- Сколько здесь людей?

Проверь себя. Найди прорисовки
рельефов на рояле.

Обрати внимание на рельеф слева
от камина.
Кто на нём изображён?

Предложи свой вариант.



Проверить, совпала ли твоя версия
с одним из мнений представителей
музейного сообщества, ты сможешь,
введя в поисковом запросе
www.history-gatchina.ru
«Скульптура Белого зала».
Подсказка: страница 11.

Мрамор – чувствительный камень.
Он боится



Найди место, где скульптура
утрачена.

Очевидец № 4

Портрет в проходной

Войди в небольшой зал с вазой
и портретом на стене.

Он тоже создан из

_____ и тоже пережил войну.

Он сохранился лучше,
так как до этой комнаты
не добрался

Определи, кто на
нём изображен.

Проверь себя. Введи в Интернете
«Портрет

АНТОНИО РИНАДТЯТТИ

Профессия	Профессор	Рудольф Мухоматов	Антонио Ринадтятти
Что в руке?	Книжка	Меч	Свисток
Пол	Мужчина	Женщина	Мужчина
Полное имя в обществе	Крестьянин (ка)	Дворянин (ка)	Император (ица)

Узнай в Интернете, сколько было
подобных портретов и где они
находятся.