



Привет! Меня зовут Лев Понарошку. Я люблю общаться с растениями, ведь они могут рассказать гораздо больше, чем кажется с первого взгляда. Хочешь разгадать их тайны? Пойдём со мной в кругоЦветное путешествие!

По потолку **Фисташковой гостиной** тянется гирлянда цветов. Это «королева цветов»

\_\_\_\_\_ (впиши её имя).

Какие предметы обвивает цветочная гирлянда?

-----  
-----

По легенде, за этот цветок в Древней Индии можно было попросить верховного правителя исполнить любое желание. Ты можешь загадать столько желаний, сколько найдёшь здесь бутонов.

### Условные обозначения:

рассмотри внимательно



запиши, нарисуй



обсуди со спутником



продолжение в другом музее



домашнее задание



В лепном украшении камина **Опочивальни** спрятался цветок, на котором любили гадать немецкие дети. Найди его и обведи правильный вариант.



Погадай: подумай о человеке, который тебе нравится. Возьми из корзинки на камине лепестки и сложи так, как показано на картинке.

Хлопни по ним рукой. Чем громче получился хлопок, тем больше ответных чувств! А в России на лепестках какого цветка гадают?



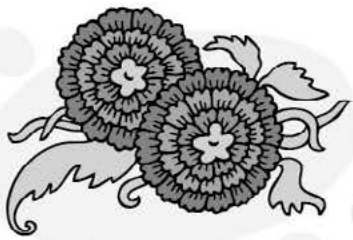
В **Малиновой гостиной** найди предметы, которые помогают продлить жизнь сорванным растениям.

Это \_\_\_\_\_

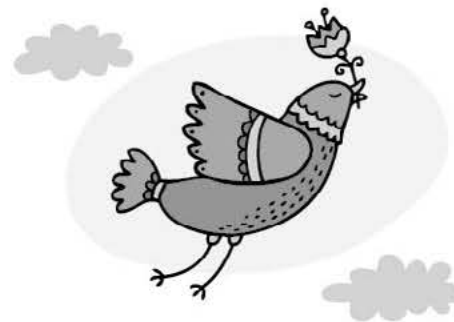
Сколько их? \_\_\_\_\_

Найди среди этих предметов самый большой. Обрати внимание на цветочную роспись в центре. В Японии с этими цветами сравнивают красивых девушек: «оки-ку-сан», что означает «нежная как X \_\_\_\_\_ а, сияющая как солнце».





Цветы – это не просто украшение. Каждый цветок имеет своё тайное значение. В Европе 19-го века была в моде «цветочная азбука». Люди посылали друг другу открытки с изображением цветов, не написав ни слова. Цветок говорил сам за себя.



1. Мелкие цветы – \_\_\_\_\_ цветы
2. Нежные тона – \_\_\_\_\_ тона
3. Свободное сочетание цветов – \_\_\_\_\_ сочетание цветов
4. Расплывчатые очертания – \_\_\_\_\_ очертания
5. Округлые формы – \_\_\_\_\_ формы
6. Горизонтальные линии – \_\_\_\_\_ линии

А какие пословицы и поговорки, связанные с растениями, знаешь ты? Закончи фразы:

Стройный как \_\_\_\_\_

Свежа как \_\_\_\_\_

Крепкий как \_\_\_\_\_



В Эрмитаже ты узнаешь, как люди древних цивилизаций передавали сообщения в рисунках.

Цветы дарят не только женщинам. Для того чтобы собрать правильный «мужской» букет, нужно следовать правилам. Составь эти правила, вписав слова-антонимы.

Какого человека мы называем «нарциссом»? А какого – «лопухом»?



Подойди в Торшерной к стенду с цветами и узнай их скрытое значение. Воспользуйся нашей «цветочной» почтой: нарисуй на открытке цветок, положи в ящик, а затем вытащи из ящика другую открытку. Какое послание оставил тебе незнакомец?



Постоянные партнёры:



При поддержке:



Информационные партнёры:



текст: Светлана Гиголо, Александра Татарова  
рисунки: Наталия Илларионова

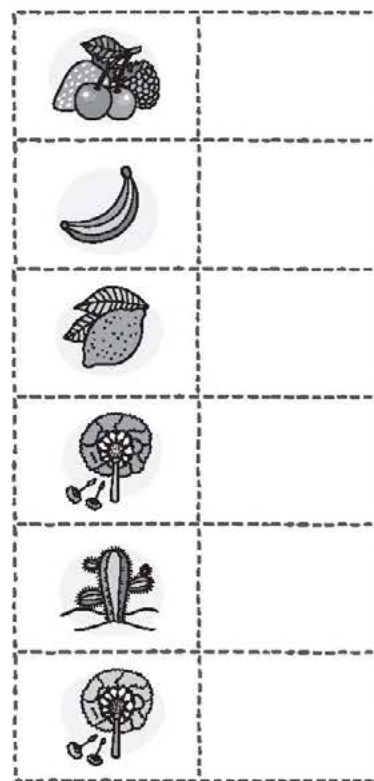
В Зимнем саду тебя окружают самые разные растения. Изобрази одно из них и попроси спутника угадать, какое именно.

В царские времена сад заполняли сотнями роз, дабы гости могли наслаждаться их ароматом. Но как сделать так, чтобы запах не «застрял» только в этом зале? Ищи ответ на сводах потолка.



Такой ли цветущей и пышной была жизнь царской семьи, ты узнаешь в Музее-заповеднике «Гатчина».

Вглядишься в барельеф над дверью Белоколонного зала, отмеченной значком Льва Понарошку. Какой плод кидает древнегреческий юноша, решивший обмануть красавицу Аталанту? Ответить тебе поможет растительный ребус.



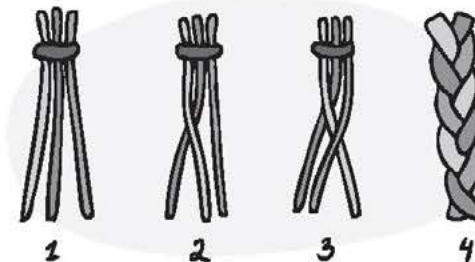
Прочитай миф о Гиппомене и Аталанте и узнай, как и для чего юноша обхитрил девушку.



С барельефов **Большой столовой** на тебя смотрит Флора – древнеиталийская богиня цветов. Удивительно, но в Древней Италии было строго-настрога запрещено плести венки – и лишь в день почитания Флоры дозволялась эта забава.



Представь себя на празднике, возьми три ниточки из корзинок и сплети свой «венки» на руку.



Всё убранство Библиотеки выполнено из дерева. Из какого?

Ответить тебе поможет кельтский толкователь (кельты верили в скрытую силу каждого дерева).

*Рябина – символ защиты от колдовства.*

*Дуб – символ мудрости.*

*Кедр – символ жизни.*

Что подходит для библиотеки?

Кельтские жрецы – друиды – создали древесный гороскоп. Зайди в **Тайную комнату Библиотеки** и узнай, какое дерево соответствует твоей дате рождения.

Зарисуй это дерево.



С чем из гороскопа ты согласен, а с чем – нет?

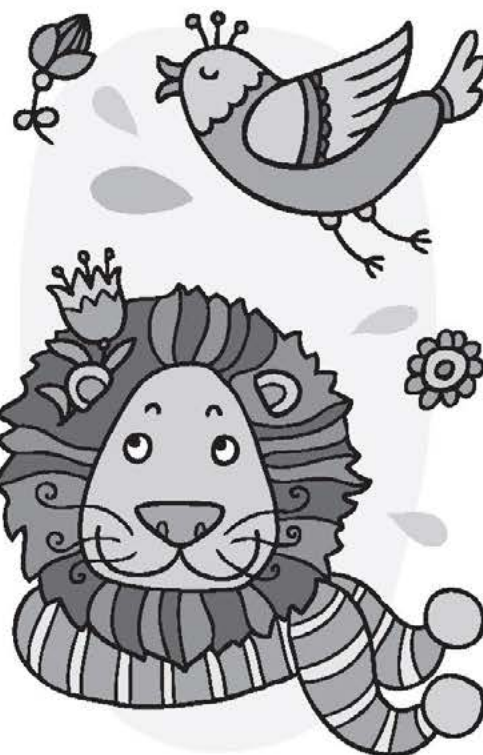
Пример: Я дружелюбный

Я:

-----  
-----  
-----

Я не:

-----  
-----



### Продолжение маршрута:

Музей-квартира  
Н. А. Римского-Корсакова  
Государственный Эрмитаж  
Музей-заповедник «Гатчина»

- © Центр развития музейного дела (концепция программы, 2005)
- © С. С. Гигало, А. В. Татарова (текст, 2013)
- © Н. Ю. Илларианова (рисунки, 2013)

О других программах нашего музея можно узнать по телефону 310-43-95 или на сайте [anichkov.ru](http://anichkov.ru)

# 9-12 лет

Игра-путешествие «12345 — Я ИДУ ИСКАТЫ!»

# маршрут



**ЭТО ТОЛЬКО КАЖЕТСЯ**

Музей истории  
Аничкова дворца

