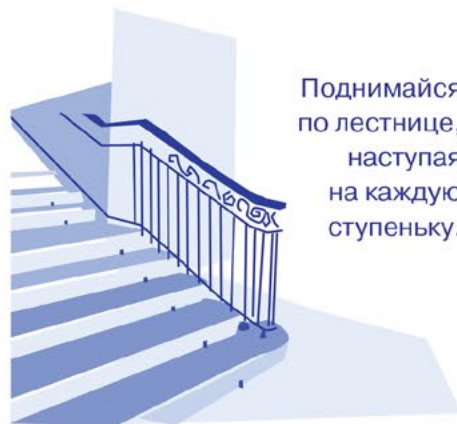




Привет,
я – **Лев Понарошку**.
Предлагаю тебе
примерить на себя
дворец и вещи в нём!
Узнай, какие из них
тебе в самый раз.



Поднимайся
по лестнице,
наступая
на каждую
ступеньку.



**Подойди к мраморной
лестнице в вестибюле
дворца.**

Примерять можно
одежду, а как насчёт
ступенек? Попробуй!

На площадке возьми
взрослого за руку и пройди
один пролёт, шагая через
ступеньку.

Обсуди со взрослым, на чей
рост рассчитана лестница.
Кому было бы удобно шагать
через ступеньку?
А через две?

Теперь возмись рукой
за перила, закрой глаза
и продолжай подниматься.



**Для чего нужны перила?
Кто не может без них
обойтись?**

Спасибо, перила,
вы очень заботливые!



Войди в зал.

**Где-то здесь притаилась
необычная пчела – найди её.
Как думаешь, что она собирает?**



СОЛЬ САХАР
ПЕРЕЦ ГОРЧИЦУ

Как ты догадался?

Представь: если бы пчёлки
сделались такого размера,
какого роста должны были бы
стать дети твоего возраста?
Поместились бы они в этот зал?



**В какое время года
пчёлы добывают мёд?**



**Вспомнить уютные
ароматы лета ты
сможешь в Музее
«Нарвская застава».**

Найди в витрине у стены,
напротив пчёлки-сахарницы,
набор для чаепития. Как думаешь,
зачем чайнику ручка такой формы?



**Нарисуй этому чайнику
удобную ручку...**



а этому – красивую.



**Мы держим чайник
рукой за ручку!
Возьми взрослого
под ручку: кто из вас
«рука», а кто «ручка
чайника»? Покажи,
какого размера
чашка будет
в самый раз.**



Условные обозначения:



**переходи
в следующий
зал**



**продолжение
в другом музее**



**запиши,
нарисуй**



**задание после
путешествия**



**вместе
со взрослым**

Мы нашли всё к чаю, но стоя пить не очень удобно, – пройди в следующий зал и подбери себе удобное кресло.

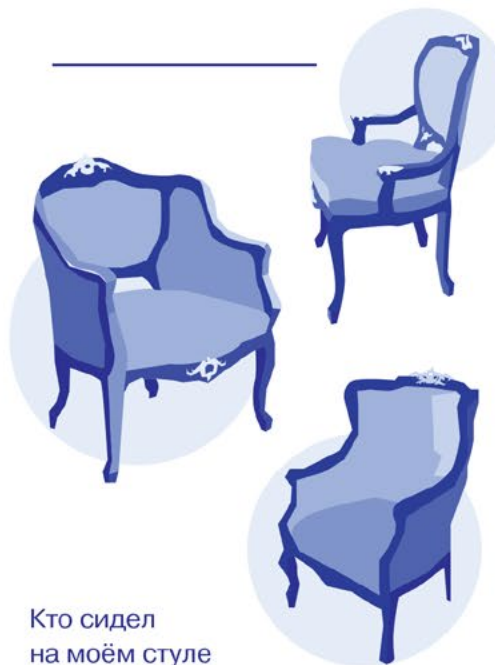
Найди в зале все эти кресла. Обрати внимание, в некоторых из них можно посидеть!



Отметь то кресло, где тебе было удобнее всего. А какое понравилось твоему спутнику? Чем они различаются?

Найди три кресла с розовой обивкой. Они почти одинаковые, но есть отличие. Какое?





Кто сидел на моём стуле и подвинул его?



Угадай сказку:



Найди на одном из столов улитку.



Для чего служила фарфоровая улитка?

Выбери свой вариант: для того...



- чтобы не разлетались бумаги
- чтобы улитка ползала по столу и помогала работать
- чтобы к улитке в гости прилетела пчёлка и они поболтали
- чтобы хранить секреты



Музейные экспонаты трогать нельзя, но можешь ли ты на глаз определить, холодная или тёплая на ощупь спинка фарфоровой улитки? Как думаешь, удобно было бы обхватить улитку ладонью?

Найди в зале ещё что-нибудь, что на глаз кажется ХОЛОДНЫМ. А ТЁПЛЫМ? Тёплые или холодные на вид поверхности разных тканей из одежды твоего спутника? Определи на глаз, а затем проверь на ощупь.



Партнёры:



СТОИК



При поддержке:



Информационные партнёры:



САНКТ-ПЕТЕРБУРГСКИЕ ВЕДОМОСТИ



ЛУЧШЕЕ В САНКТ-ПЕТЕРБУРГЕ WWW.BESTSPB.RU

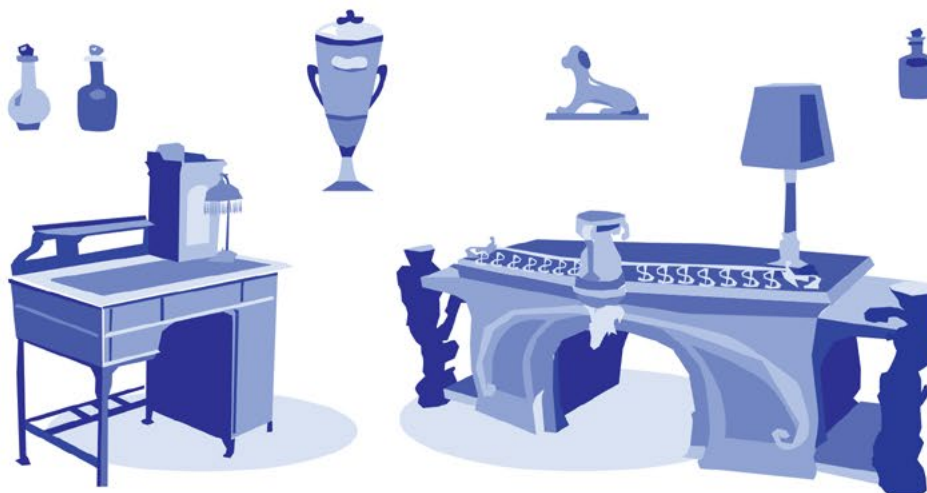
текст: Елена Смолина, Юлия Максимова
рисунки: Мария Заборовская



Рассмотри резной письменный стол в центре комнаты.
Как думаешь, он был сделан для мужчины
или для женщины? Почему? Сравни его
со столом в предыдущем зале.



К какому из столов
подойдут эти предметы?
(Соедини линиями.)



Справа у стены стоит
диван с резьбой.
Мебель, у которой
деревянные части
спрятаны под мягкой
тканью, называется
«кутаной».



Теперь попроси
его сесть на диван
а ты – к нему на
стул. Стало ли тебе
удобно?



Кутаная мебель...
(обведи подходящие слова)

В САМЫЙ РАЗ!

ХОЛОДНО

ТЁПЛАЯ

ТВЁРДАЯ

УДОБНО





Зачем кутают мебель? Чтобы ответить на этот вопрос, присядь на кресло около окна. Удобно ли тебе?

своего спутника помочь:
на кресло,
колени.
добрее сидеть?

за) НЕ ОЧЕНЬ-ТО ДОЛГО
НА НЕЙ ПОСИДИШЬ!

ДНАЯ

ЖЁСТКАЯ
МЯГКАЯ

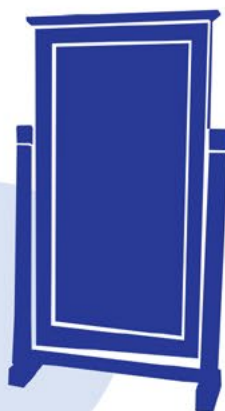
ДОБНАЯ



Пора в обратный путь!

Возвращаясь к лестнице, найди старинное трюмо с зеркалом.

Удобно ли тебе смотреться в него?



В следующем зале стоит высокое зеркало. Посмотришь и в него тоже.

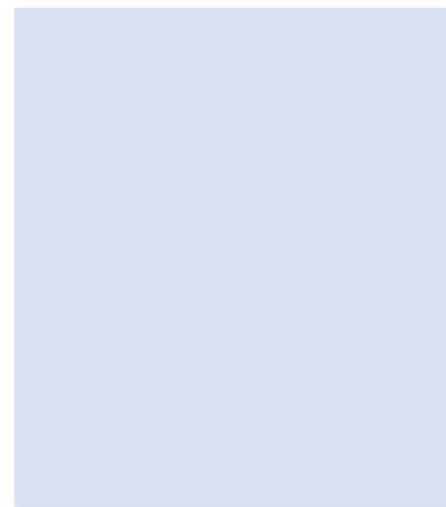
Какое зеркало тебе в самый раз?



Какие есть «волшебные» возможности у зеркал, ты узнаешь в «ЛабиринтУме».

Наше путешествие заканчивается. Осталось самое важное. Подумай и нарисуй: на кого ориентируются мастера, которые делают вещи для дворцов, домов и квартир?

(Если затрудняешься ответить, взгляни ещё раз в зеркало – и там ты увидишь ответ!)



Найди в своём доме или в гостях кутаную мебель и примерь, подходит ли она тебе.

До новых встреч!

Продолжение маршрута:

Музей занимательной науки
«ЛабиринтУм»
Музей «Нарвская застава»

© Центр развития музейного дела
(концепция программы, 2005)

© Е. А. Смолина, Ю. В. Максимова (текст, 2015)

© М. Ю. Заборовская (рисунки, 2015)

О других программах нашего музея можно узнать по телефону 430-11-31 или на сайте elaginpark.org



Игра-путешествие
«12345 –
Я ИДУ ИСКАТЬ!»
2015

5–8 лет маршрут

В самый раз

Елагиноостровский
дворец-музей



museum12345.ru