

УСЛОВНЫЕ ОБОЗНАЧЕНИЯ:



найди, рассмотри



вместе со взрослым



послушай



обведи, напиши, нарисуй



домашнее задание

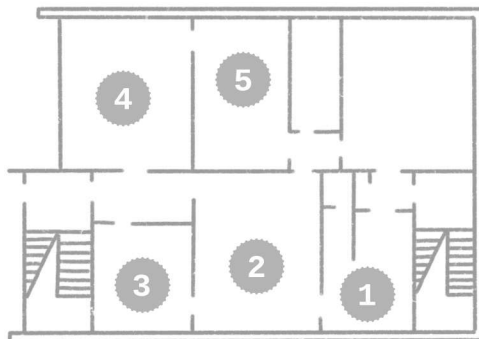


в другом музее

ПРИВЕТ!
ДАВАЙ ПОИЩЕМ
МАЛЕНЬКИХ
ПТИЧЕК
В ДОМЕ
БОЛЬШОГО
КОМПОЗИТОРА!



План музея



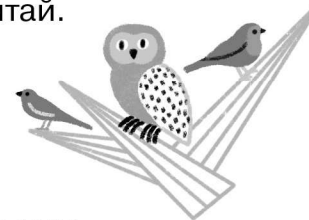
1 Остановка «Выставочный зал»

В этом зале собралось много птиц. Все они были знакомы Николаю Андреевичу Римскому-Корсакову, а некоторые даже стали частью его музыкальных произведений.

Найди в зале дерево птиц.

Прочитай их имена.

Ставь галочку каждой птичке на этом дереве и считай.



Птиц с детьми

✓	1
---	---

Диких птиц

--	--

Домашних птиц

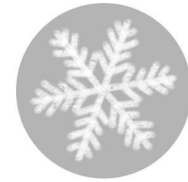
--	--

Выдуманных птиц

--	--

Если они все вместе запоют – вот это будет концерт!

Какое время года связано с пением птиц?



Римский-Корсаков создал сказочную оперу, главная героиня которой – дочь Весны и Мороза. Разгадай загадку – и узнаешь название оперы.

Что за девочка такая? Солнце выглянет – растает.

С У А

В ОПЕРЕ
АРТИСТЫ РЕДКО
ГОВОРЯТ, А ОБЫЧНО
ТОЛЬКО ПОЮТ



В начале этой оперы можно услышать голоса многих птиц. Но одну особенно легко узнать. Над этой оперой Николай Андреевич работал, проводя лето в деревне. Там он слышал эту птицу каждый день. Её голос звучит в нескольких операх композитора.

Подойди ко второму скворечнику с наушниками, нажми на кнопку и послушай её голос в жизни и в опере.

Узнаёшь эту птицу? Дорисуй на картинке.



Композитор не просто повторяет голос птицы, но и старается передать музыкой её характер.

Найди на стене рядом с этим скворечником рисунки костюмов петуха для музыкальных спектаклей.

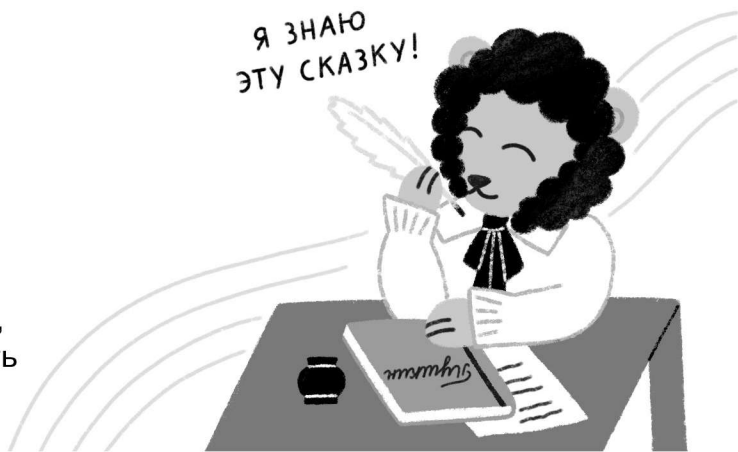


По-твоему, какой рисунок больше всего отвечает характеру этой птицы?

Найди левее рисунок костюма Царевны.

В опере Римского-Корсакова «Сказка о царе Салтане» эта героиня превращалась в птицу.

Я ЗНАЮ ЭТУ СКАЗКУ!



А ты знаешь эту сказку?

В первом от входа скворечнике послушай эту птицу в жизни и в музыке.

Что это за птица?

Характер музыки связан с красотой птицы и её движениями.

Попроси взрослого изобразить движениями, без слов, петуха и лебедя, а ты попробуй отгадать.



2 Остановка «Мультимедийный зал»

Движения показывают характер героя в балете.

Больше о балете ты узнаешь в Музее актёров Самойловых.

А в опере музыке помогает голос артиста.

Справа от входа в конце зала, у стены, найди чёрную металлическую стойку.

Нажми кнопку «II» и послушай голос любимой певицы Римского-Корсакова – Надежды Забелы-Врубель.

Композитор сравнивал её нежный голос с любимым цветком. Что это за цветок?



МАК



ЧЕРТОПОЛОХ



ЛАНДЫШ



УКРОП

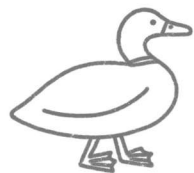
С помощью Интернета найди и рассмотри картину Михаила Врубеля «Царевна Лебедь». Как ты думаешь, художник изобразил свою жену на сцене или портрет сказочного существа?

Чтобы передать характер персонажа, композитор тщательно выбирает музыкальные инструменты.

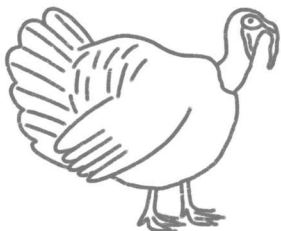
👁️👁️ Справа, между витринами, спрятался целый оркестр.

🎵 Чтобы услышать звучание каждого из инструментов, нажми на панели справа первую кнопку, затем положи ладонь на изображение инструмента.

✎ Выбери инструменты для изображения птиц. Соедини рисунки и названия инструментов.



ГОБОЙ



ФАГОТ



ТРУБА



ФЛЕЙТА

Некоторых птиц изображают даже на гербах.



✎ Какая птица изображена на гербе России?

🦢 В чем её особенность?

У старинных фамилий тоже были гербы. Они символизировали достижения многих поколений.

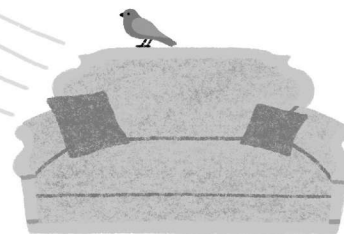
Подойди к противоположной стене.

👁️👁️ В одной из витрин ты найдёшь герб Римских-Корсаковых.

Орёл на гербе означает высокое положение и власть, а два якоря напоминают о связи фамилии с морем. Многие родственники Николая Андреевича покоряли моря, а он, тоже некоторое время побыв моряком, затем выбрал власть над музыкой. Сможешь найти изображение этого герба в другой комнате?

3 Остановка «Кабинет»

👁️👁️ Оглядись по сторонам и найди вышитый герб Римских-Корсаковых.



✎ На каком предмете ты его обнаружил(а)?

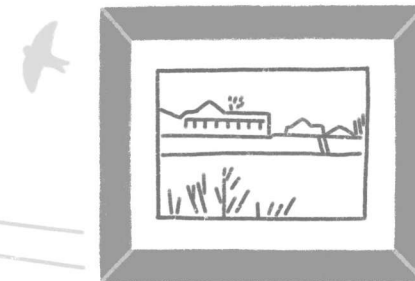
👁️👁️ Над большим диваном, ближе к окну, найди фотографию мальчика.

Это композитор Александр Константинович Глазунов, любимый ученик Римского-Корсакова. Здесь ему 14 лет. Когда он стал взрослым, его часто называли Орёл Константинович.



🦢 Почему могло появиться такое прозвище? За какие качества человека называют орлом?

👁️👁️ На другой стене, над маленьким диваном, найди фотографию старого здания.



В этом доме в городе Тихвине Николай Андреевич родился. В доме было много птиц, и одну из них мать композитора научила петь песенку.

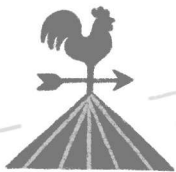
✎ Что за птица повторяет за всеми звуки?

Мотив этой песенки Римский-Корсаков включил в свою последнюю оперу. Рукопись оперы лежит на столе у окна, под стеклом. Ты можешь разобрать почерк композитора? Подсказка – в соседнем зале.

4 Остановка «Гостиная»



Справа от входа, на стойке, найди раскрытые ноты с красочными рисунками.

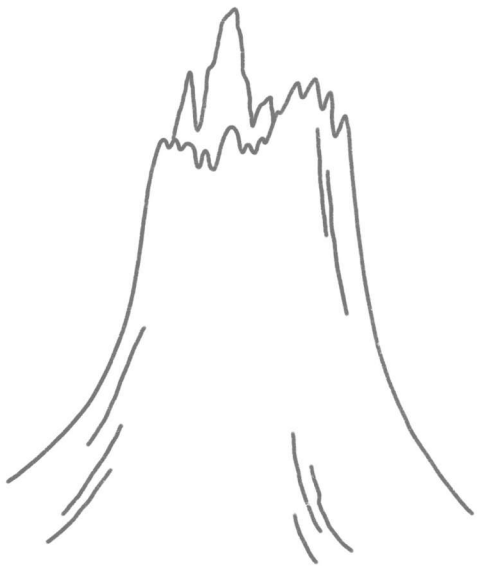


В опере обычная птица стала волшебным существом. Композитор написал несколько опер со сказочным сюжетом. Персонажа одной из них он разглядел в старом тухлявом пне.



Название этой оперы помогут узнать ноты на стойке возле роля.

А ты сможешь превратить пень в лешего?



5 Остановка «Столовая»



В углу, слева от кофейного столика, найди большую картину в золотой раме.



Художник изобразил реальных птиц или сказочных?

Пополни музейную коллекцию сказочных птиц. Нарисуй волшебную птицу, придумай ей имя и пришли фотографию рисунка в группу музея в сети «ВКонтакте».

Римский-Корсаков ещё в детстве научился подражать птицам, а позднее сделал маленьких птиц частью больших музыкальных произведений. Гуляя по городу, старайся подмечать, как поют разные птицы, и попробуй повторять за ними!

Птицы повсюду. Надо только прислушаться.

До новых встреч!



текст: Мария Гайдук
рисунки: Наташа Югай
редактура: Ирина Осипова
корректура: Андрей Бауман
шаблон листа: Олеся Гонсеровская

- © Центр развития музейного дела, концепция, 2005
- © Гайдук М. Г., текст, 2024
- © Югай Н. С., рисунки, вёрстка, 2024
- © Гонсеровская О. М., шаблон листа, 2024

О других программах нашего музея можно узнать по телефону +7 (812) 713-32-08, на сайте theatremuseum.ru/filial/memorialnyy_muzey_kvartira_rimskogo_korsakova и в группе vk.com/rkmuseum



Организаторы:



Партнёры:



Информационные партнёры:



Знаковые книжные Петербурга

