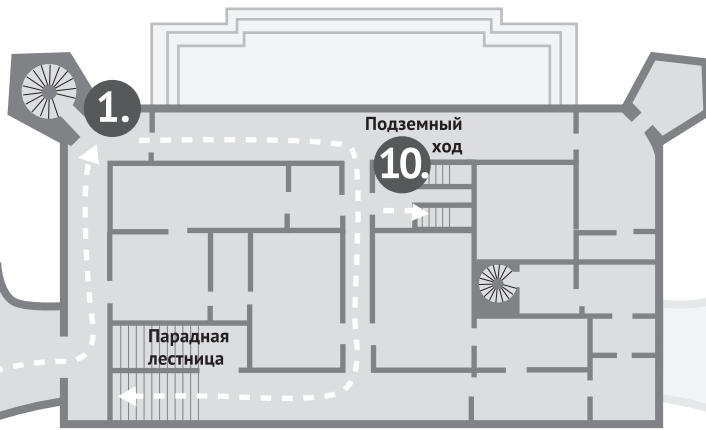


**План
1-го этажа**



Графу Орлову нравился дворец, но он прожил в нём недолго. **Императрица Екатерина II** купила дворец у наследников графа и подарила своему сыну, будущему **императору Павлу I**. Потом дворец стал переходить из рук в руки.



Павел I по-своему обустроил новый дом.

Поднимись по лестнице на второй этаж.


2.


Ты – в Аванзале. Это приёмная, что-то вроде прихожей. Здесь совершалась смена караула, то есть дворцовой стражи.

1.



Старинный дворец-замок, где ты сейчас находишься, стоит на возвышении. Его окружает парк с прудами и озёрами. Это место выбрали первый хозяин Гатчины граф Орлов и архитектор Антонио Ринальди.

 **Рассмотри макет дворца. Говорят, он похож на замок. Согласен?**

 **Попробуй перечислить, в чём сходство.**

Условные обозначения:

рассмотри внимательно

продолжение в другом музее



запиши, нарисуй

задание после путешествия



обсуди со спутником

подсказка



План 2-го этажа



8. Укажи место этой цифры на плане



Какие элементы отделки зала связаны с охраной, армией, войной, победами?



В Парадных залах всё выглядит как во времена Павла I. Когда императором стал его сын Николай, он приказал оставить в залах всё, «как было при бабушке».

Но один предмет здесь явно не на своём месте и появился только на время. Догадайся, какой.





Этот предмет в ту эпоху играл примерно такую же роль, какую сегодня играет письменный или компьютерный стол.



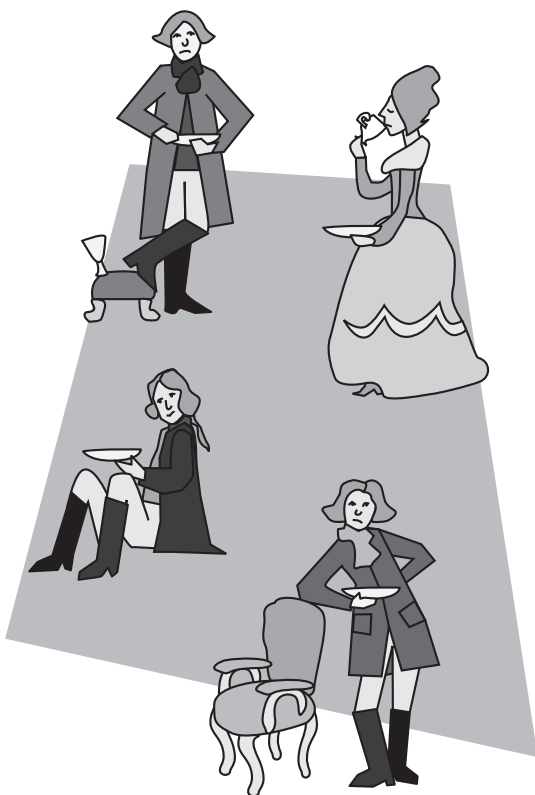
Что могло лежать в ящичках?

3.

Из Аванзала гости переходили в Мраморную столовую. Трудно догадаться, что это столовая.



Чего здесь не хватает? Куда же ставили угощения? Где сидели гости?



Перед каждым обедом в Мраморную столовую вносили столы и расставляли по особому рисунку: то цветок, то вензель или овал, всегда по-разному, чтобы поразить гостей выдумкой.

Как бы ты расставил столы ко дню рождения Павла I? Имей в виду – гостей было много.



У камина на подставке большая фотография: так выглядели этот зал и весь дворец после войны. Сравни зал с фотографией.

4.

Как ты думаешь, какой предмет в следующем зале главный?





Этот предмет занимает особое место. Чувствуется, что он важничает: «Я – самый главный, передо мной склоняются иностранные послы, дипломаты, военные!»



Отметь, какие две детали делают его таким значительным:

1. _____
2. _____



На коврах-гобеленах ты видишь изображения различных птиц, зверей, растений. Как растения и животные проявляют свой характер, ты узнаешь в *Музее почвоведения*.

Рассмотри императорский вензель. Определи по нему, чей это трон.



Вензель – начальные буквы имени и фамилии, сплетённые в узор.



Придумай и нарисуй свой вензель.

В этом зале всё возвращено на свои места, как было при Павле I.

Постоянные партнёры:



При поддержке:



Лавочка Детских Книг

Информационные партнёры:



текст: Людмила Перова
рисунки: Мария Заборовская

5.

А вот следующей комнате – Малиновой гостиной императрицы – не повезло. Каких вещей нет на своих местах?



Найди у окна рисунок Эдуарда Гау, рассмотри и сравни.

Пока эти вещи не вернулись на своё место.

6.

Парадная опочивальня была полностью разрушена, но сейчас она восстановлена и выглядит как в 18-м веке.

Как называют людей, которые восстанавливают разрушенные памятники прошлого?

восстановители
спасатели
реставраторы



Обрати внимание: окна в Тронной, Малиновой гостиной и Опочивальне зашторены. Ткани и картины боятся яркого солнечного света.

7.

А вот в Будуаре императрицы ты можешь смотреть в окно. Найди справа огромный дуб. Он занимает особое место, его даже оградил.



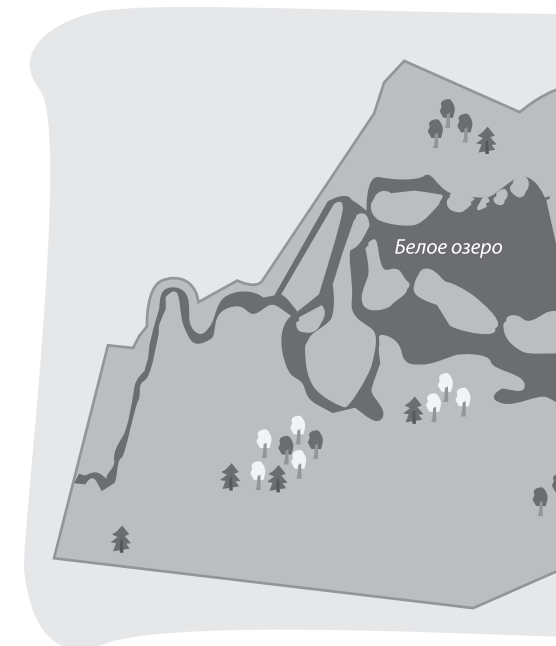
Как ты думаешь, почему?



В саду Фонтанного Дома в Петербурге тоже есть дерево, обнесённое оградой. Почему – расскажет Музей Анны Ахматовой.



Как ты полагаешь, на своём ли месте стоит дворец? Какое место в парке выбрал бы ты?



8.

Пройди вперёд по залам и найди комнату, где стоит ещё один трон. (Проверь себя по плану.) Догадайся, почему на нём нет герба и короны? Чей это трон?



Подсказку ты найдёшь в названии зала.



План парка

и сосчитай, сколько пород дерева понадобилось мастерам для создания этого рисунка.



Каждый цвет – определённая порода деревьев.



Допиши, какие породы деревьев ты знаешь:

розовое дерево, палисандр,

клён, красное дерево,

Этот узор придумал Антонио Ринальди, архитектор, который построил дворец.

Найди за одной из дверей, выходящих из Белого зала, скульптурный портрет Ринальди.



Ищи крошечную комнату без окна. В руках у архитектора циркуль.

Дворец похож на замок и тем, что в нём есть настоящий **подземный ход:** можешь убедиться сам!

10.

Сориентируйся по плану и найди вход в подземелье.

9.

В Белом зале проходили торжественные приёмы.

Посмотри в одно из окон-дверей, выходящих на балкон. Прямо напротив балкона на плацу стоит памятник. Кому он поставлен?

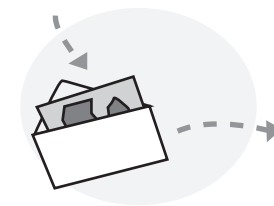


Такой же памятник стоит перед дворцом в Павловске.

Посмотри под ноги. Узор паркета выложен из разных по цвету сортов деревьев. Прогуляйся по нему



Опиши, нарисуй или сфотографируй предмет – дома или во дворе, – которому, как тебе кажется, подходит его место или который, наоборот, «не на своём месте». Пришли на сайт фестиваля фотографию и комментарий к ней.



Виртуальный музей «Как поживаете?»

Загрузить свои фотографии, рисунки и комментарии, а также посмотреть, что загрузили другие, вы можете здесь:

www.museum12345.ru/museum

Продолжение маршрута:

Центральный музей почвоведения имени В. В. Докучаева

Музей Анны Ахматовой в Фонтанном Доме



О других программах нашего музея можно узнать по телефону 8 (81371) 934-92 или на сайте www.gatchinaraface.ru

© Центр развития музейного дела (концепция программы, 2005)
© Л. Н. Перова (текст, 2012)
© М. Ю. Заборовская (рисунки, 2012)



Игра-путешествие «12345 — Я ИДУ ИСКАТЬ!»

Маршрут

На своём месте

Музей-заповедник «Гатчина»

9-12 лет

www.museum12345.ru