

При поддержке:

МЕТАФОРМА СТОИК

Бюро музейной сценографии



Информационные партнёры:

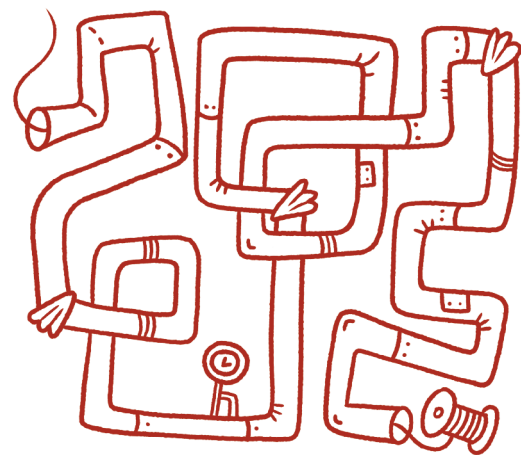
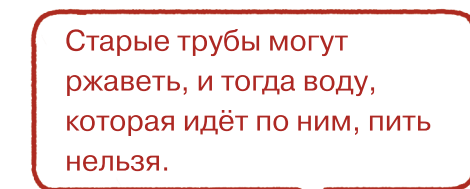


текст: Анна Ольшевская
рисунки: Феликс Данкевич

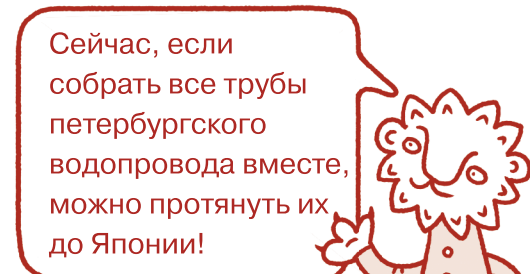
4-й ЭТАЖ

Подойди к чугунной трубе. Потрогай её. Как тебе кажется, она лёгкая или тяжёлая?

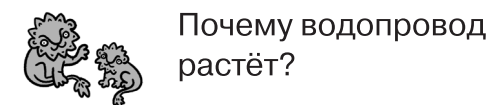
Возьми в руки материалы, лежащие рядом на столе. Выбери те, из которых можно сделать водопроводные трубы. Какой материал самый современный? Чем он лучше других материалов?



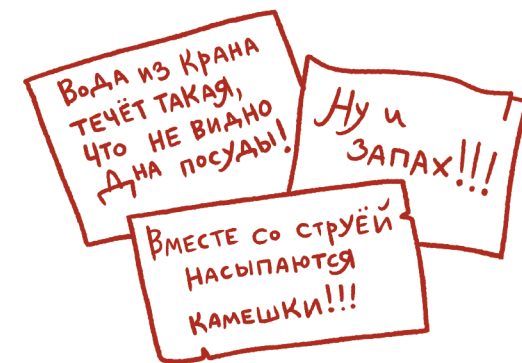
Представь, что водопровод – это нитка, пропущенная через лабиринт. В таком виде трудно определить длину нитки.



Подойди к карте и сравни длину первого доступного для всех водопровода в Петербурге и современного.

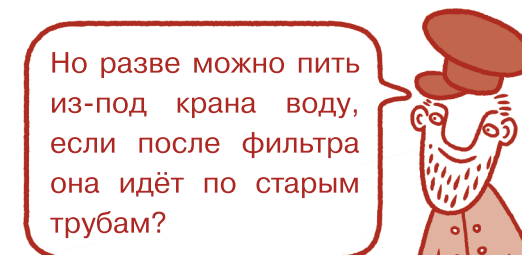


Раньше на водопроводную станцию поступали жалобы:



Найди в зале макет сооружения, построенного 200 лет назад, чтобы решить эту проблему. Вычеркни повторяющиеся буквы – и узнаешь, как оно называлось.

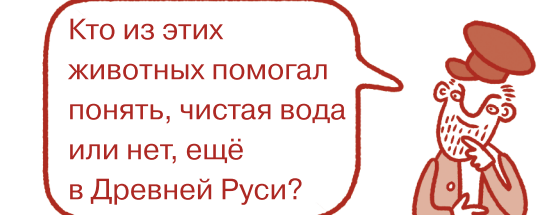
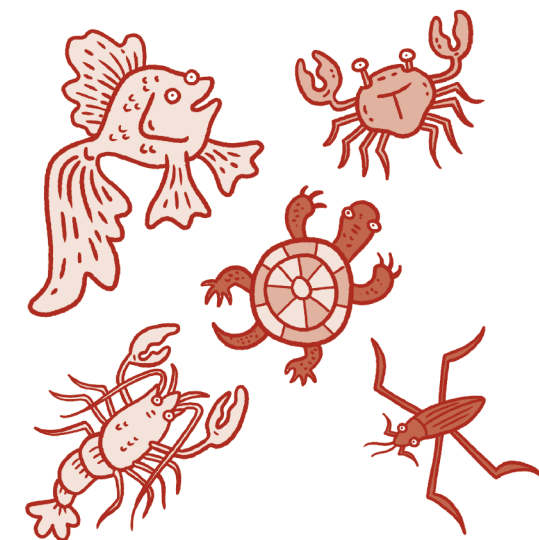
А Ф И М У Н Е Л Е А Н Ы У Т М Р



Вспомни, какие животные в древности вращали водяные колёса? А кто сейчас работает на водопроводной станции, узнаешь на шестом этаже.

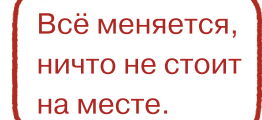
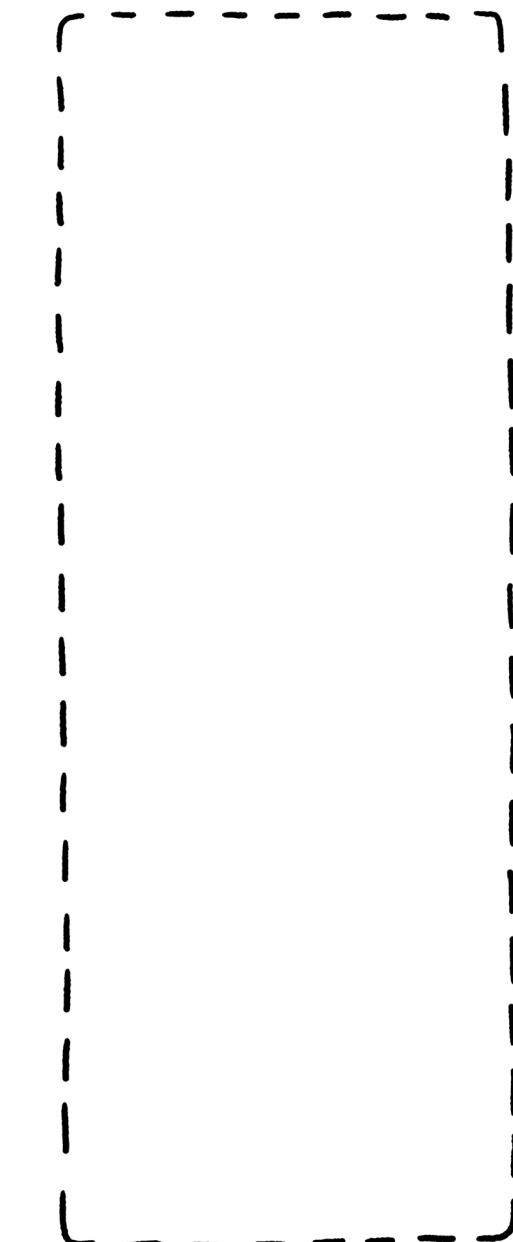
6-й ЭТАЖ

Обведи существ, которые помогают на станции определить качество воды. Подсказки найдёшь в фильме на экране.



Найди их в витрине и догадайся, каким образом они сообщают, нравится им вода или нет.

Пофантазируй, каким водопровод станет в будущем? Можешь его нарисовать.



До новых встреч!

© Центр развития музейного дела (концепция программы, 2005)
© А. В. Ольшевская (текст, 2019)
© Ф. В. Данкевич (рисунки, 2019)

О других программах нашего музея можно узнать по телефонам 438-43-45, 275-43-25 и 438-43-01 или на сайте www.vodokanal-museum.ru

Игра-путешествие «12345 – Я ИДУ ИСКАТЬ!» 2019

Вещественные доказательства

7-10 лет

остановка:

Историческая экспозиция «Мир воды Санкт-Петербурга», Мультимедийный комплекс «Вселенная Воды»



ДЕТСКИЕ ДНИ в Петербурге | museum12345.ru

Водопровод меняется!/?

Здравствуй! Я считаю, что водопровод – одно из величайших достижений современности! Но мой приятель водовоз со мной не соглашается.

Вовсе это не современное изобретение...

Раньше людям приходилось носить вёдра с водой каждый день.

Если у твоего спутника есть сумка, попроси понести её, пока вы поднимаетесь на третий этаж. И представь, что это вёдра с водой. Очень тяжёлые!

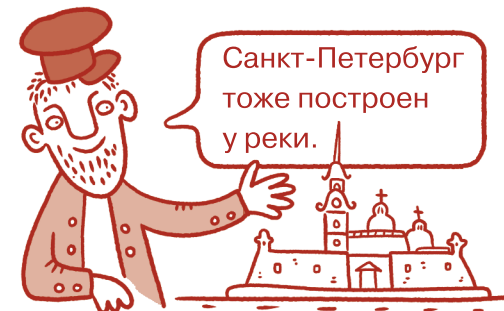
3-й ЭТАЖ

С давних пор люди направляли воду туда, где она была нужна.

Но сейчас водопровод совсем другой!

В древности люди селились возле рек.

Подойди к макету № 1 и посмотри, около каких рек появлялись древние царства. Соедини их стрелочками.



Санкт-Петербург тоже построен у реки.

На какой реке он стоит?



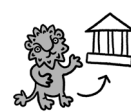
С помощью новых технологий города строят и в пустынях!

Узнай дома больше про города Эль-Гуну и Мадсар. Откуда они берут воду?

Древнему городу Риму воды из реки Тибр стало не хватать, и его жители построили акведуки. Посмотри на макете, как выглядели эти сооружения. Они доставляли воду из



Слово «акведук» образовано из латинских слов «вода» и «вести».



Как в древности лили воду, чтобы узнать время, – узнаешь в Музее истории религии.

Некоторые акведуки действуют до сих пор.



Найди в Интернете информацию про акведук Аква Вирго и римский фонтан Треви.

К римлянам вода притекала сама, её не надо было «пригонять».

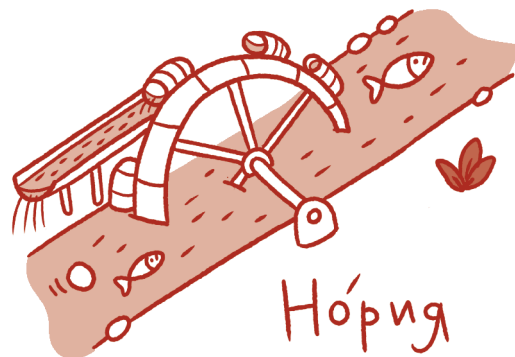


Найди большую трубу и запусти в неё шарики. Вот так и вода прибегала в Рим.



Устройствам для подъёма воды больше тысячи лет.

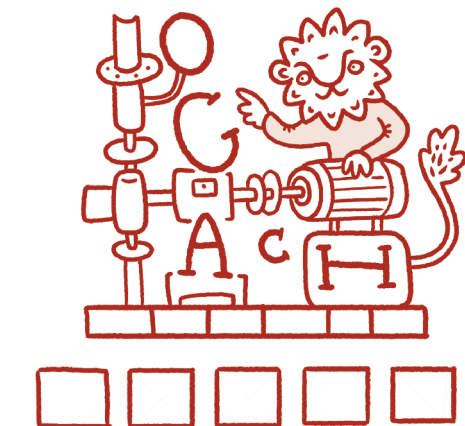
Нарисуй стрелками, как движется вода в этих водяных колёсах.



А сейчас мы разве используем такие колёса?



Найди буквы и расставь их в правильном порядке – узнаешь название механизма, который поднимает сейчас воду в дома.



Обернись и подойди к модели ещё одного устройства. Это винт Архимеда. Представь: внизу вода. Что нужно, чтобы винт стал толкать её вверх?

С помощью такого механизма до сих пор осушают болотистые места.



Какой кухонный прибор устроен похожим образом?

Подойди к макету шадуфа. Покрути ручку и догадайся, чего не хватает на макете.



Прими позу, изображающую шадуф.



У этого древнего египетского изобретения есть потомок – колодец:



В некоторых деревнях такой колодец всё ещё используют.

Найди деревянные трубы. Таким же был первый водопровод в Петербурге.



В Великом Новгороде такие трубы до сих пор являются частью водопровода. Из чего делают современные трубы, узнаешь, когда поднимешься к следующей остановке.

УСЛОВНЫЕ ОБОЗНАЧЕНИЯ:



запиши, нарисуй



домашнее задание



вместе со взрослым



в другом музее