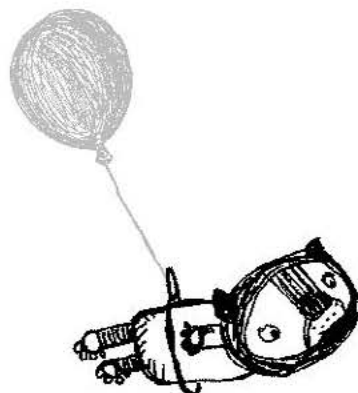


Привет!



Обычно письма пишут тем, кого знают. Но как быть, если нужно познакомиться с нашим миром инопланетянина? Ведь он, наверное, ничего не понимает!

Поднимись на 2-й этаж.



Экспозиция «История почтовой связи»

Рассмотри людей в первой витрине. Это почтовая экспедиция – отряд, доставляющий письма и посылки. Найди почтальона.



Почему он со спутниками?

Предлагаю вам со спутником тоже отправиться в экспедицию, но не почтовую, а исследовательскую.

Изучите, как, о чём и на чём можно написать приветствие и как его передать обитателям других миров.

В пути вам нужно будет помогать друг другу. Выбери, кто из вас станет главным почтальоном, а кто – проводником и помощником.



В почтовых экспедициях могут участвовать не только люди, но и звери. Они не просто путешествуют за компанию, а.....



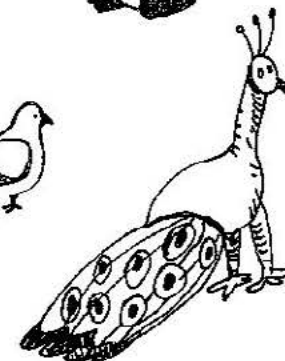
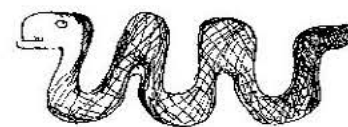
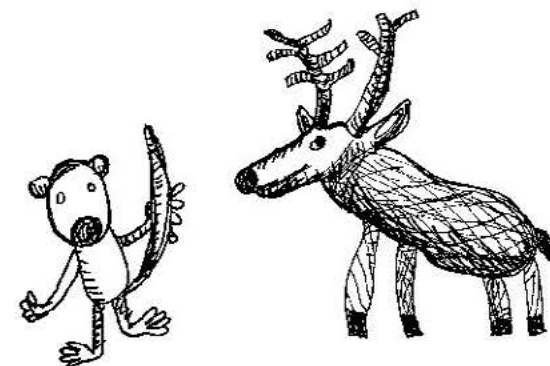
Как тебе кажется, кто главный почтальон в такой команде?



Зачем животные сопровождали античных богов, узнаешь в Музее Академии художеств.

Есть животное, которое умеет доставлять почту самостоятельно.

Найди его на картинке ниже и обведи.



Загадай, но не говори своему спутнику, какое животное-почтальон могло бы приносить почту тебе.



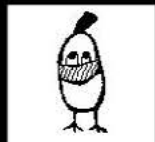
Условные обозначения:

рассмотри внимательно / продолжение в другом музее



запиши, нарисуй

загадай, но не говори



вместе со взрослым



Пусть спутник попробует с трёх раз отгадать, кто это. Нарисуй, кого он назвал первым, и отметь:

угадал не угадал

Удобно ли пересылать письмо, написанное на рыбе? Почему?



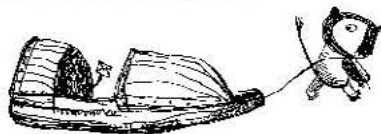
Если бы тебе понадобилось послать письмо-угощение в далёкую галактику, какие три продукта ты бы выбрал?



Загадай. Запиши и отметь напротив каждого, отгадал ли твой спутник:



Справа от витрины ты увидишь сани, похожие на лодку. В них запрягали оленей. Героине какой сказки помог путешествовать олень?



- 1
- 2
- 3

В этой сказке Герда передала финке письмо от лапландки. На чём оно было написано?

- на сушёной треске
- на бумаге
- на бересте



Чем хороши письма, написанные на бумаге?



В Музее кукол ты узнаешь, за что ценят бумагу мастера-кукольники.



Бумажные письма обычно кладут в **конверт**, а сверху приклеивают **марку**. Марка для письма – как билет на поезд или на самолёт для человека. Но ещё марки **коллекционируют**.

Выдвинь кассету со значком фестиваля. Найди на одной из сторон картинку, на которой нарисованы девять портретов известных артистов.

Выбери один портрет и повтори выражение лица этого человека. Попроси спутника угадать, кто это...

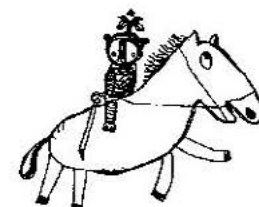
угадал не угадал

Представь: тебе нужно передать в письме инопланетянину, что могут чувствовать люди.

За столом в Овальном зале нарисуй, какие выражения лиц ты бы выбрал.



Овальный зал



Внутри стола устроен макет. Таким бы инопланетянин увидел из космоса квартал, в котором ты сейчас находишься. Но ты можешь взглянуть на **макет** и сбоку.

Постоянные партнёры:



При поддержке:



Информационные партнёры:



текст: Светлана Серебрякова
рисунки: Яна Михалко

Найди на макете памятник, а на нём – детали, которые сверху не видны.

Нарисуй их и попроси своего спутника сказать, что это.

не угадал
угадал

Переходи в атриум (внутренний двор).



Атриум № 1

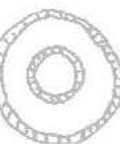
Самый большой экспонат музея – **искусственный спутник Земли**.

Он называется «Луч-15».

Спутники летают вокруг Земли, а Земля оборачивается вокруг Солнца.

Представь себе, что «Луч-15» – это Солнце. Главный почтальон твоей экспедиции будет Землёй, а помощник – искусственным спутником.

Изобразите движение Земли и спутника вокруг Солнца. А теперь поменяйтесь. Чей путь сложнее?



Составь из трёх-четырёх сигналов предложение и передай его хлопками. Твой спутник правильно тебя понял?

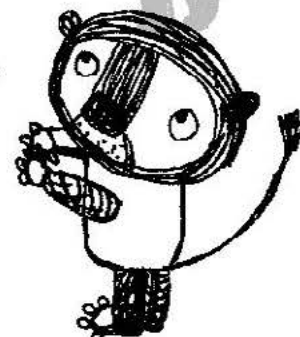
да

нет

- 1 – быстро
- 2 – может
- 3 – летать
- 4 – спутник
- 5 – передавать сигналы
- 6 – далеко

Представь, что хлопок в ладоши – это один сигнал. Вот небольшой словарик:

Спутники передают сообщения радиосигналами. Это гораздо быстрее, чем обычное письмо, но сигналы нужно уметь расшифровывать.



Коридор между атриумами

Иногда жесты понятнее слов. Пусть главный почтальон встанет в пяти шагах от помощника. Почтальон должен показать жестами, чем он больше всего любит заниматься с друзьями.



Что проводник понял из этого сообщения?



угадал
не угадал



Атриум № 2

Земляне не знают, есть ли во Вселенной другие живые существа. Чтобы сообщить о нашей планете и её обитателях, в космос было отправлено несколько посланий. На стенде есть примеры этих писем.



Придумай, что бы ты хотел сообщить инопланетянам о себе, своей семье, обо всех людях. Составь список из шести пунктов. Что угадал твой спутник?



- 1
- 2
- 3
- 4
- 5
- 6

Подсчитайте вместе в маршрутном листе, сколько твоих мыслей спутник отгадал.

Результат:

Больше 10 – у вас очень слаженная команда, готовая к дальним экспедициям.

От 9 до 5 – у каждого из вас своё мнение, но вам несложно договориться.

От 4 до 1 – ваша команда умеет посмотреть на задачу с разных сторон, вместе вы найдёте выход из любой необычной ситуации.

Само собой разумеется, взрослые и дети видят мир по-разному. Иногда – как будто они живут на разных планетах. Но сегодня вам удалось установить контакт!



Продолжение маршрута:



Музей Российской академии художеств
Музей кукол

- © Центр развития музейного дела (концепция программы, 2005)
- © С. Б. Серебрякова (текст, 2013)
- © Я. В. Михалко (рисунки, 2013)

О других программах нашего музея можно узнать по телефонам: 323-97-18, 571-00-60 или на сайте www.rustelecom-museum.ru

5-8 лет

Игра-путешествие «12345 – Я ИДУ ИСКАТЫ!»

маршрут

Ты, да я, да мы с тобой

Центральный музей связи имени А. С. Попова

