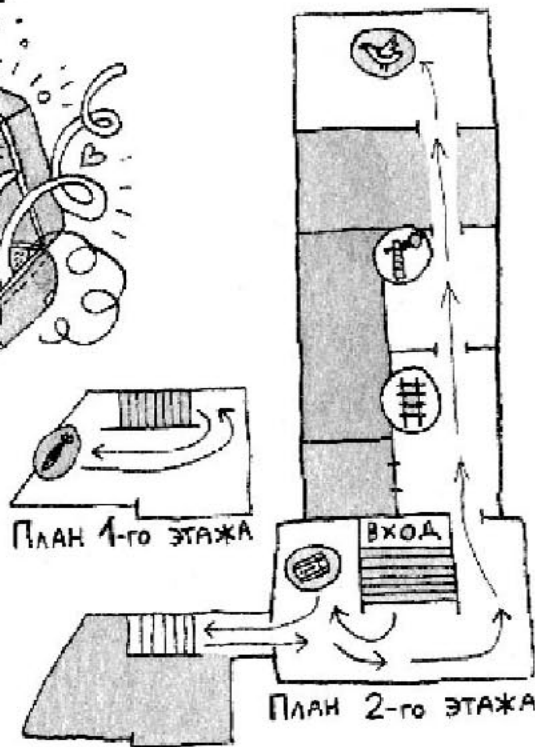




Один фокусник собрал в чемодан всё железнодорожное волшебство и отправился в путешествие. На остановке чемодан упал, раскрылся — и волшебство рассыпалось.

Условные обозначения:

запиши, нарисуй	продолжение в другом музее
объявление по громкоговори-телю	домашнее задание
вместе со взрослым	подсказка



В нашем музее можно отыскать пропавшие: удивительные и невероятные вещи и истории. Те из них, что покажутся тебе самыми волшебными, добавляй в чемодан фокусника.

Поезд следует от станции «Зарождение железных дорог» до станции «Вагоны» со всеми остановками, кроме станций «Мосты», «Сортировочная», «Война». Желаем приятного путешествия!

Приобретайте билеты в кассах вокзала, за безбилетный проезд предусмотрен штраф.

Как называют человека без билета?

ЗАЯЦ ВОЛК ЛИСА

Нарисуй человека-зайца для чемодана фокусника.



Истории из жизни «зайцев» ты узнаешь в Музее городского электротранспорта.

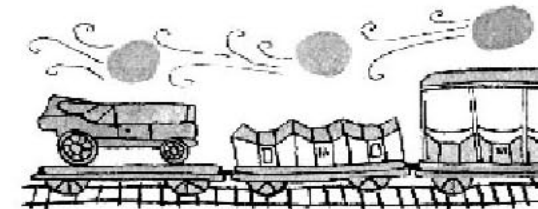
Старинные билеты ты найдёшь рядом с поездом Царскосельской железной дороги. Такой поезд ходил по первой железной дороге в России, построенной в 1837 году между Петербургом и Царским Селом.

Билеты того времени сильно отличались от сегодняшних.

Из какого материала они сделаны?

БУМАГА МЕТАЛЛ ДЕРЕВО

Для какого вагона эти билеты?



Он должен быть без крыши.

Нарисуй свой волшебный билет:





Поиграйте в поезд. Решите, кто будет паровозом, а кто – вагонами. Сцепляйтесь – и в путь.

Следующая остановка – «Паровозы и вагоны 19-го века».

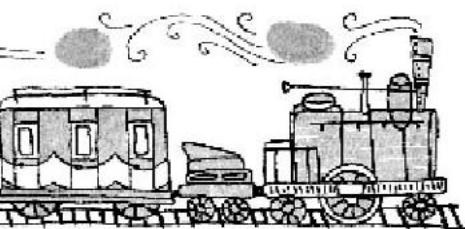


19-й век – это когда было?

100 лет НАЗАД

200 лет НАЗАД

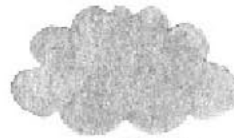
1000 лет НАЗАД



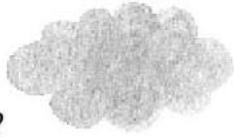
А ты в каком веке родился?



В каком веке родилась твоя мама?



В каком веке родилась твоя прапрабабушка?



На этой остановке требуется поменять паровоз. Найди паровоз, который может превращаться в рыбу. На нём видна буква «Щ».

Его конструктором был инженер **Николай Щукин**.



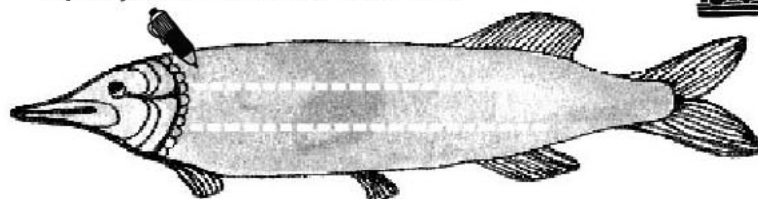
Заполни таблицу:

ЧТО ОН ПЕРЕВОЗИТ?	
СКОРОСТЬ	
ЦВЕТ	
НА ЧТО ОН ПОХОЖ?	

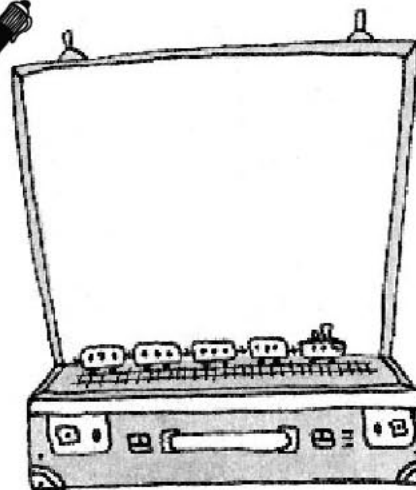
Этот паровоз прозвали «Щукой». Он прожорлив, как хищная рыба, только кормить его надо углём и водой. Во что превращается эта «еда» в двигателе паровоза?



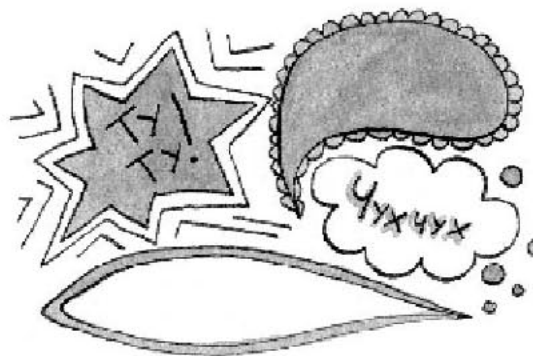
Чтобы поезд поехал, вспомни щучье заклинание из сказки или придумай своё собственное.



Фокуснику пригодился бы рецепт получения пара или заклинание.



По дороге на следующую станцию вспомни, какие звуки может издавать поезд, и подумай, откуда они берутся.



Какими разными могут быть звуки, которые издают инструменты, ты узнаешь в Музее-квартире Н. А. Римского-Корсакова.

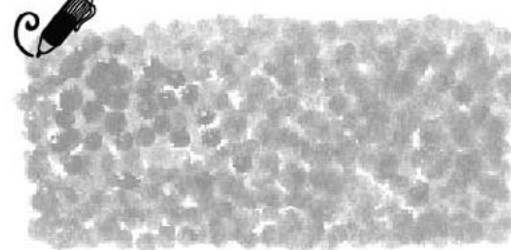
Следующая остановка – «Строительные машины».



В заклинании каждое слово должно стоять на своём месте, иначе волшебство не получится. Фокусник тоже делает всё по порядку, чтобы трюк удался.

На железной дороге порядок ещё важнее: поездам нужно ходить по расписанию, пассажирам – занимать места согласно билетам. Рельсы и шпалы тоже должны иметь своё место.

Что сначала укладывают – рельсы или шпалы? Нарисуй, как они должны располагаться.



В этом зале есть путеукладочный кран, который укладывает рельсы и шпалы уже готовыми звеньями и убирает старые звенья. Его конструктор – **Владимир Платов**.

Постоянные партнёры:



При поддержке:



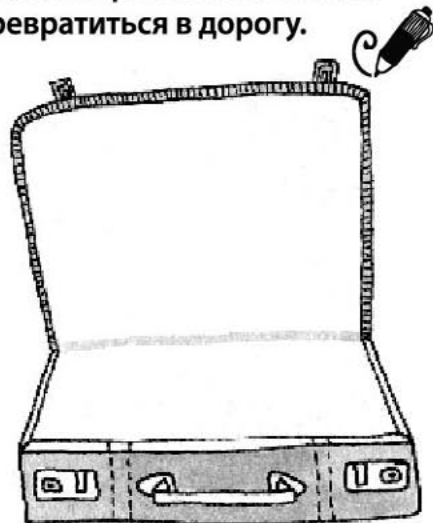
Лавочка Детских Книг

Информационные партнёры:



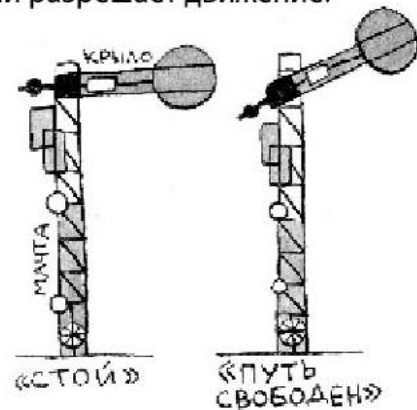
текст: Александра Попова
рисунки: Полина Смирнова

Сохрани волшебство, которое помогает рельсам и шпалам превратиться в дорогу.



Следующая остановка – «Локомотивы».

Что-то поезд не отправляется. Это дедушка-семафор преградил дорогу. Найди его перед входом в зал «Локомотивы». У него есть мачта и крыло, а высотой он примерно шесть метров. При помощи крыла он запрещает или разрешает движение.



Попробуй изобразить семафор. Пусть взрослый-паровоз тебя слушается.

Какое волшебство помогает семафору регулировать движение на железной дороге?



Паровоз, тепловоз и электровоз одним словом называются...



В наше время паровозы уже не используют, на железных дорогах работают электровозы и тепловозы.

Может, среди тепловозов, электровозов и паровозов в этом зале какие-то тебе знакомы? Как они называются?



Чтобы быть сильными и тянуть большие составы, все локомотивы нуждаются в «еде».



Соедини, кто из них что ест:

электровоз

тепловоз

паровоз

ДИЗЕЛЬНОЕ ТОПЛИВО

УГОЛЬ

ЭЛЕКТРИЧЕСТВО

«Вагоны», конечная станция.



В этом зале спряталось волшебство, благодаря которому поезда летают почти как птицы.



Чтобы целый поезд стал птицей, его научили ездить очень быстро.

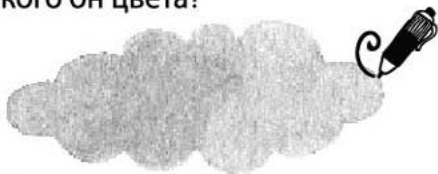


У него острый «нос».

Найди его в этом зале. Он называется



Какого он цвета?



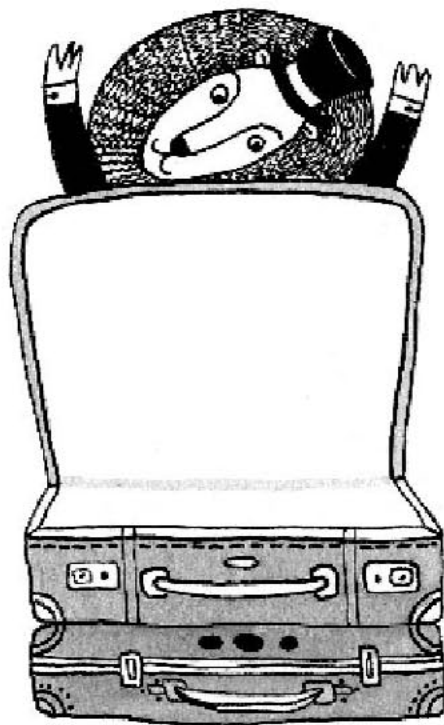
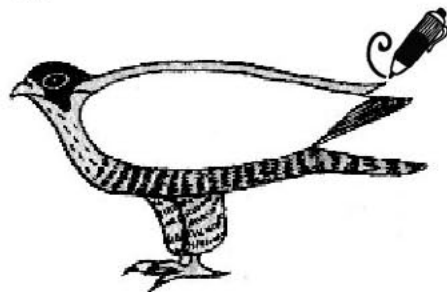
Такая форма позволяет ему развивать большую скорость.

Представь, что ты летишь: поразмахивай руками, а потом сложи их так, чтобы приобрести самую обтекаемую форму.

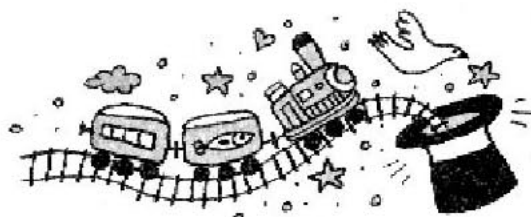
«Сокол» был построен всего один, на дороге его не увидишь. А на каком поезде сейчас можно «долететь» очень быстро до Москвы?



Его назвали в честь самой быстрой птицы



Какие ещё чудеса и превращения тебе встретились в нашем музее? А какие волшебные приключения происходили в твоей жизни? На сайте фестиваля ты можешь опубликовать рассказ о самом удивительном своём путешествии и проиллюстрировать его фотографиями или рисунками.



Виртуальный музей «Как поживаете?»

Загрузить свои фотографии, рисунки и комментарии, а также посмотреть, что загрузили другие, вы можете здесь:

www.museum12345.ru/museum

Продолжение маршрута:

Мемориальный музей «Разночинный Петербург»

Мемориальный музей-квартира Н. А. Римского-Корсакова

Музей городского электрического транспорта

О других программах нашего музея можно узнать по телефонам 315-14-76, 457-80-05

- © Центр развития музейного дела (концепция программы, 2005)
- © А. А. Попова (текст, 2012)
- © П. Д. Смирнова (рисунки, 2012)

Игра-путешествие «12345 — Я ИДУ ИСКАТЬ!»

Маршрут

5-8 лет



Где прячется волшебство

Центральный музей железнодорожного транспорта Российской Федерации

www.museum12345.ru