

## КАРТА



### Маршрут:

музей I  
двор II  
твой путь следования III  
таинственный ангар IV



## Условные обозначения:

рассмотри  
внимательно



продолжение  
в другом музее



запиши,  
нарисуй



домашнее  
задание



вместе  
со взрослым



подсказка



# I

ПРОИСШЕСТВИЯ... СЕГОДНЯ НОЧЬЮ  
С АДМИРАЛТЕЙСКОЙ НАБЕРЕЖНОЙ  
ПОХИЩЕНА ОДНА ИЗ ПОРФИРОВЫХ ВАЗ –  
«СИМВОЛ МИРА» МЕЖДУ РОССИЕЙ  
И ШВЕЦИЕЙ. СПАСТИ МИРНЫЕ  
ОТНОШЕНИЯ ДВУХ СТРАН ВЫЗВАЛОСЬ  
ЧАСТНОЕ СЫСКОЕ АГЕНТСТВО

« \_\_\_\_\_ »  
ДЕТЕКТИВЫ



Представь, будто ты детектив...  
Чтобы включиться в расследо-  
вание, впиши своё имя, имя  
своего спутника и название  
вашего сыского агентства  
в сообщение новостей.

У вас час на расследование.



Сейчас \_\_\_\_\_ часов \_\_\_\_\_ минут.

В расследовании важно опираться  
на надёжную информацию  
и проверять сомнительную.

В этом вам поможет

**ПУЛЬТ.**

Обращайте внимание,  
какие кнопки активны.



Найдите вазу, используя  
материалы следствия:



# II



Ну как? Это та ваза?

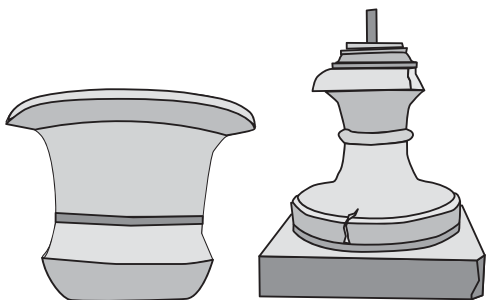
Обсудите с коллегой,  
чем вы можете это доказать.



НОВОЕ В «ДЕЛЕ О ВАЗЕ»...  
ВАЗА НАЙДЕНА! НО ОНА ПО-ПРЕЖНЕМУ  
В ОПАСНОСТИ...



Обследуйте вазу.  
Заполните протокол.



### ПРОТОКОЛ

от \_\_\_\_\_ 20\_\_ года.

#### Обнаружена ваза:

Происхождение \_\_\_\_\_,

Возраст \_\_\_\_\_,

Материал \_\_\_\_\_.

#### На вазе обнаружены следы:

1. Загрязнения \_\_\_\_\_

2. Трещины \_\_\_\_\_

3. Утраченные части \_\_\_\_\_

Какая опасность  
угрожает вазе?



Отметьте на рисунке  
в материалах следствия  
места, где она пострадала.



НОВОЕ В «ДЕЛЕ О ВАЗЕ»... ДЕТЕКТИВЫ  
СВЯЗАЛИ КАРТУ С ДЕЛОМ О ПОХИЩЕНИИ  
СИМВОЛА МИРА. ВОЗМОЖНО, ОНА ПОМОЖЕТ  
СЛЕДСТВИЮ УЗНАТЬ ДАЛЬНЕЙШУЮ СУДЬБУ  
ВАЗЫ?

### III



Изучите карту.  
Узнайте, куда  
она вас приведёт.



Сейчас \_\_\_\_\_ часов \_\_\_\_\_ минут.

### IV

У входа нет ни вывески,  
ни таблички. Что скрывается  
в этом ангаре?



Сейчас \_\_\_\_\_ часов \_\_\_\_\_ минут.

Проникните  
внутрь ➤

Узнайте из документов  
на рабочем столе,  
что происходит  
в этом помещении.

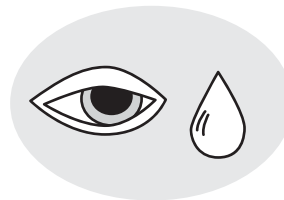


Допишите  
сообщение  
для новостей.

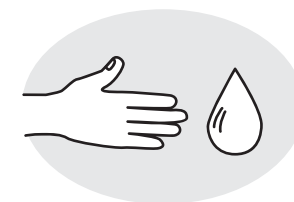


НОВОЕ В «ДЕЛЕ О ВАЗЕ»... КАРТА  
ПРИВЕЛА ДЕТЕКТИВОВ В

Реставрационная мастерская  
[от латинского слова **restauratio** –  
«восстановление»] – мастерская,  
в которой заботятся о памятниках,  
повреждённых временем, погодой  
и людьми.



Знак  
укажет, где можно посмотреть,  
как очищают памятники.



Здесь  
вы можете устроить «очную ставку»  
воде и материалам, из которых  
созданы памятники.

Смочите небольшую часть каждого  
образца. Что происходит с водой  
на одном камне и что – на другом?  
Какому материалу вредно мыться?



Обсудите результаты  
следственного эксперимента.

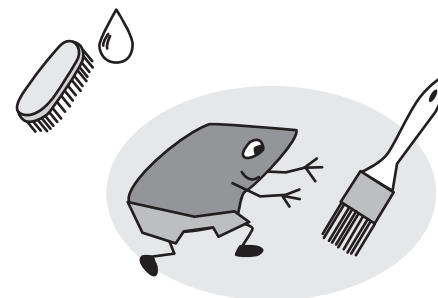


Вспомните уроки  
естествознания.

Проверьте себя, изучив  
«личные дела» образцов.



Впишите названия  
материалов в рисунки.



\_\_\_\_\_

Постоянные партнёры



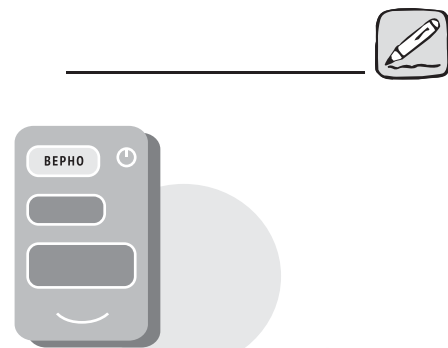
Партнёры



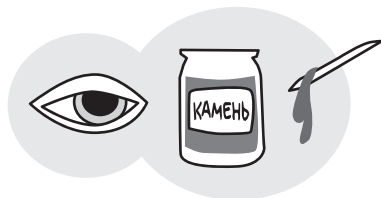
Информационные партнёры



текст: Светлана Тимофеева  
рисунки: Мария Заборовская



НОВОЕ В «ДЕЛЕ О ВАЗЕ»... ПОРФИР  
НА МЕСТОРОЖДЕНИИ ПОЧТИ ЗАКОНЧИЛСЯ.  
ВЫТОЧИТЬ КОПИИ ВЗАМЕН РАЗВАЛИВШИХСЯ  
ВАЗ НЕ УДАТСЯ!



Знак  
покажет, где можно посмотреть,  
как восстанавливают утраченные  
части памятников.



Здесь  
вы можете  
разоблечь подделку.



Сравните образцы мрамора  
по весу, блеску, рисунку.  
Один образец «притворяется»  
настоящим. Какой?



Обсудите результаты  
следственного эксперимента.  
Впишите номер настоящего  
образца.



Изучите рецепты  
для создания разных  
искусственных камней.

Чем они похожи?  
Чем отличаются?

Создайте  
рецепт для порфира.

**РЕЦЕПТ** для создания  
искусственного порфира

1. \_\_\_\_\_
2. \_\_\_\_\_
3. \_\_\_\_\_





Какие материалы могут «притворяться» настоящими камнями, ты узнаешь в **Музее Академии художеств**.



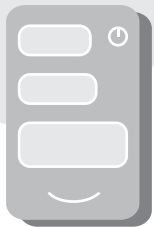
С какими повреждениями вазы реставраторы могут справиться? Отметьте их в **ПРОТОКОЛЕ** обследования знаком ( + ).

ПРОИСШЕСТВИЯ... С АДМИРАЛТЕЙСКОЙ НАБЕРЕЖНОЙ ПОХИЩЕНА ОДНА ИЗ ПОРФИРОВЫХ ВАЗ...

Верна ли эта информация?



Активируйте нужную кнопку пульта.



Расследование закончилось в срок?



Сейчас \_\_\_\_\_ часов \_\_\_\_\_ минут.

Самой престижной наградой «За сохранение мира на Земле» награждаются:

---



---

(впишите свои имена)



Здесь вы играли в детективов. Во что играли дети почти 100 лет назад, можно узнать в **Музее С. М. Кирова**.



Проверьте, действительно ли на Адмиралтейской набережной нет вазы.



До новых встреч, друзья!

Продолжение маршрута:



Музей-квартира С. М. Кирова

Музей Российской академии художеств

О других программах нашего музея можно узнать по телефонам 274-26-35, 274-38-60 или на сайте [www.gmgs.spb.ru](http://www.gmgs.spb.ru)

© Центр развития музейного дела (концепция программы)  
© С. В. Тимофеева (текст)  
© М. Ю. Заборовская (рисунки)  
Научные консультанты: И. П. Пчелова, Ю. А. Логинова

детские  
дни  
в петербурге

Игра-путешествие «12345 – Я ИДУ ИСКАТЫ!»

# Маршрут

Как будто бы...



Музей городской скульптуры

9-12 лет  
[WWW.MUSEUM12345.RU](http://WWW.MUSEUM12345.RU)