

Эн Дри Рмитс Врог
Ску Тю Вте Уелл, Дирам Ршу УГ!

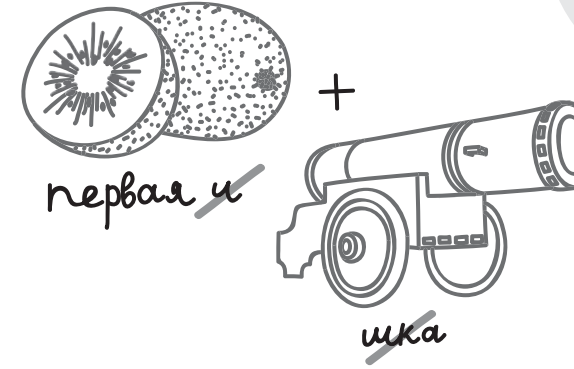
Чтобы лучше ориентироваться в музее, используй так-схему:

Начало миссии - второй этаж, зал №1

У перуанских индейцев существовали целые узелковые документы. Они назывались

СОВЕРШЕННО СЕКРЕТНО ТЧК

В МУЗЕЕ СВЯЗИ ТИРЕ ШТАБ
ПОДГОТОВКИ ШПИОНОВ ТЧК
ТВОЯ МИССИЯ ТИРЕ СТАТЬ
ЗНАТОКОМ ТАЙНЫХ ЗНАКОВ
И ШИФРОВ ТЧК



Почта – самый древний вид связи. Она появилась раньше, чем люди научились писать.

Какое отношение к письму имеют раковины, шнурки и таблички?

Письмо индейцев Северной и Южной Америки называлось

у.....е или р.....е.

Напиши, какого цвета должен быть шнурок в индейском письме, чтобы он обозначал...



До появления букв люди использовали тайнопись.
 Например, в Древнем Египте писали ифами.

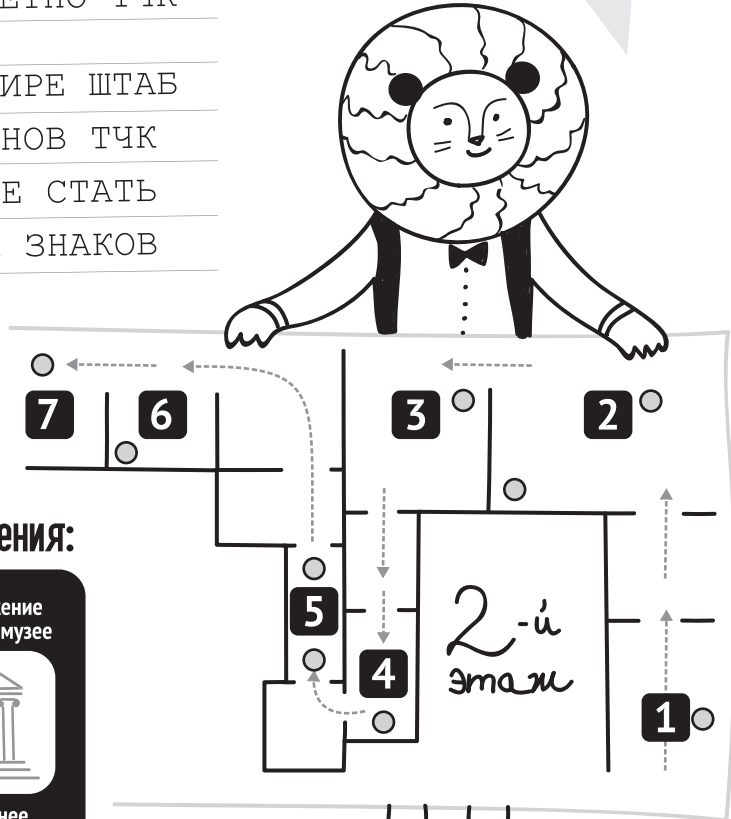
А в Древнем Вавилоне использовали **клинопись**. Этот вид письма назывался так, потому что древние вавилоняне (выбери):

писали письма в город Клин;
писали письма знаками, напоминающими стрелы или клинья;
пропитывали письма кленовым сиропом.

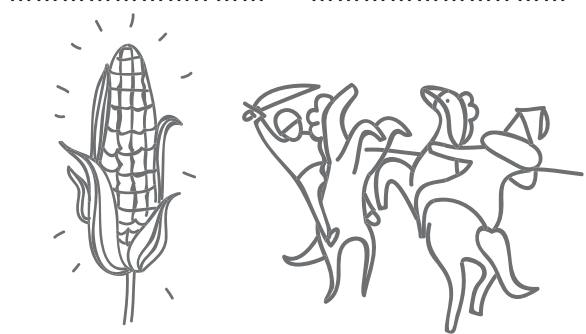
О том, как в обычных письмах прячется тайный смысл, ты узнаешь в Музее-квартире Михаила Зощенко.

Условные обозначения:

рассмотри внимательно	продолжение в другом музее
запиши, нарисуй	домашнее задание
вместе со взрослым	информация на сенсорном экране



- 1** Почта
- 2** Физические основы электросвязи
- 3** Телеграф, телефон
- 4** Радиосвязь
- 5** Любительская радиостанция
- 6** Телевидение
- 7** Телефонные станции



Секретный агент должен быть быстрым как ветер! Положи свой маршрутный лист в колбу пневматической почты и запусти её. А теперь попробуй обогнать!



Второй этаж, зал №2

Для общения секретные агенты используют тайные знаки.

На прозрачной стене отыщи код. Как он называется?

.....

Из чего состоит?
.....

«Своих» агенты узнают по паролю. Придумай свой пароль. Запиши его азбукой Морзе:

.....

Эта азбука названа в честь американского изобретателя Сэмюэла Морзе.



Морзе изобрёл... (соедини с правильной частью)

теле... **скоп визор граф**

Это слово значит «далёкое письмо». Свою азбуку учёный придумал для передачи телеграмм.

Оказывается, первые телеграммы были зашифрованными! Но даже зашифрованные телеграммы недостаточно секретны. Их можно перехватить и расшифровать.



Куда надёжнее передавать тайные телеграммы с помощью клоффера – аппарата для приёма телеграфных сигналов на слух.

Передай своему спутнику придуманный тобой пароль по клофферу.

Спустись на первый этаж по лестнице на противоположной стороне. Найди три цветных круга на стене. Они рассказывают о теории цветного зрения RGB.

Расшифруй каждую букву и переведи получившиеся слова с английского языка на русский:

.....
.....

Все семь цветов радуги можно получить, смешивая три основных цвета.



Разгадай запоминалку и напиши цвета радуги:

Как однажды Жак-звонарь головой сломал фонарь.

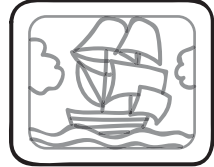
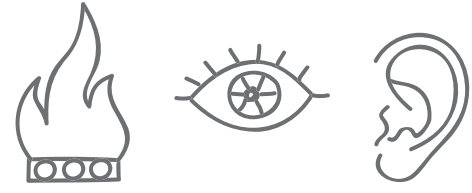
.....
.....
.....

Зал №3

Представь, что тебя забросили на необитаемый остров для выполнения секретного задания. Ты должен передавать проходящим мимо кораблям сигнал опасности: «Впереди пиратское судно!» Для этого воспользуйся древним телеграфом.



Первые телеграфы были



Кораблям сигнал ты будешь передавать, используя:

ЮУНРОфаМЕС

.....азбуку.

Постоянные партнёры



Партнёры



Информационные партнёры



текст: Дарья Опанасенко
рисунки: Марика Смирнова

Люди какой профессии используют такую азбуку?

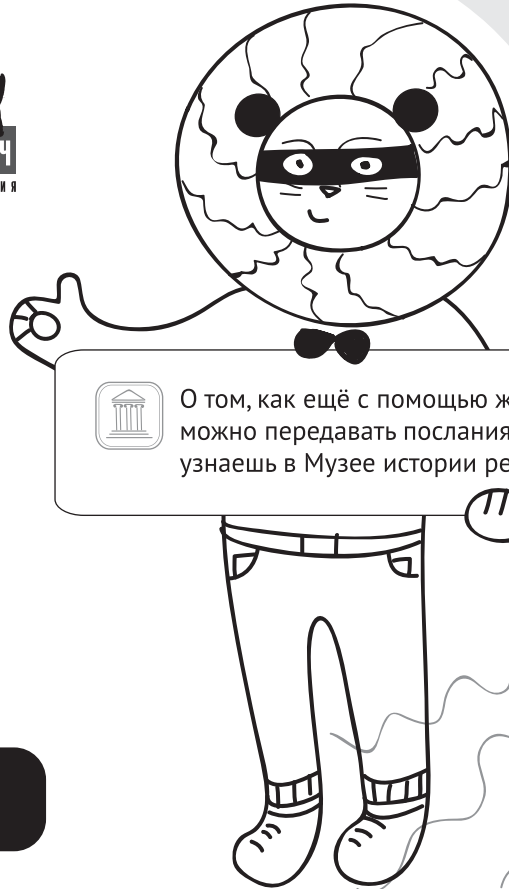


.....



Узнать больше о телеграфных шифрах и кодах ты можешь в Научно-технической библиотеке Музея связи.

Просемафорь своему спутнику команду «Вперёд!» (вместо флажков используй отставленные в сторону большие пальцы).



О том, как ещё с помощью жестов можно передавать послания, ты узнаешь в Музее истории религии.

Следующий зал посвящён учёному, имя которого носит наш музей:

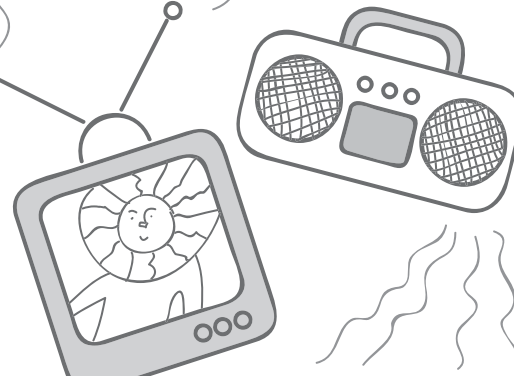


.....

Он изобрёл

отврал

Радио – особенный вид связи, беспроводной. Радиоволны используются для радиовещания, телевидения, мобильной и космической связи.



В зале №4 тебе предстоит стать радистом

Первое радио передавало и принимало не голоса, а короткие и длинные сигналы азбуки Морзе.



Используй модель радио Попова. Передай своему спутнику сигнал бедствия SOS

... - - - ...

(три коротких – три длинных – три коротких сигнала).

Сигнал «SOS» – это аббревиатура.



Спроси у взрослого, что такое аббревиатура.



Расшифруй и переведи на русский язык аббревиатуру SOS. Информацию можешь найти в Интернете.


.....
.....

На втором этаже, в зале №5
есть любительская радиостанция.

В зале №7
можно играть!

Общаясь, радиолюбители применяют
международный код.

Пройди «по маршруту телефонного
звонка». Тебе встретится код из
двух повторяющихся цифр

 Как называется этот код?
.....



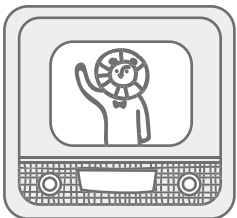
 Как он расшифровывается?
.....


Двоичный код – способ записи данных.
Двоичный цифровой код
применяется, например, в компьютерах.
Он самый простой и надёжный.

Зал №6

Экспонат

«Телевизионный приёмник КВН-49»



 Найди в Интернете,
что означает аббревиатура КВН-49.

Повернись к витрине напротив.
Видишь телевизор «Радуга»?
Обрати внимание на три цветных
круга рядом с названием.

Какое изображение принимал
этот телевизор?



Теперь ты знаешь
тайных знаков и шифров!



О других программах нашего музея можно узнать по телефону 571-00-06
или на сайте www.rustelecom-museum.ru

До нового секретного
задания!



Тайная встреча
спецагентов



Пароль:
«Простите, как
пройти к памятнику
Кутузову?»»

Продолжение
маршрута:



Музей истории религии

Музей-квартира Михаила Зощенко

Музей городского
электрического транспорта

Музей истории
Аничкова дворца

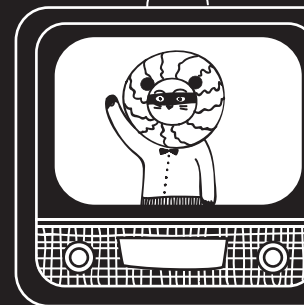
- © Центр развития музейного дела
(концепция программы)
- © Д. Н. Опанасенко (текст)
- © М. А. Смирнова (рисунки)



Игра-путешествие «12345 – Я ИДУ ИСКАТЬ!»

Маршрут

Как стать
секретным
агентом



Центральный музей связи имени А. С. Попова

9-12 лет

WWW.MUSEUM12345.RU